

Проект реновации аудиторий кафедры
Горных машин и электромеханических
систем ИРНИТУ

Иркутск 2021

Состав проекта

№ стр.	НАИМЕНОВАНИЕ
1	Состав проекта
2	Обмерный план
3	План демонтажа
4	План установки гипсокартона
5	Схема реновации аудиторий
6	План с расстановкой мебели
7	План стеклянных перегородок
8	План потолка. Покраска
9	План потолка. Подвесные системы Грильято
10	План расстановки светильников (с подвесной системой Грильято)
11	План расстановки светильников
12	План размещения эл. оборудования
13	План пола
14	План отделки стен. Условные обозначения стен
15	Схема отделки стен. Рабочие пространства
16	Цветовое решение стен. Рабочие пространства
17	Схема отделки стен. Коридор
18	Цветовое решение стен. Коридор
19	Графический рисунок. Коридор
20	Графический рисунок. Коридор (с размерами)
21	Геометрический рисунок. Рабочие пространства. Стена 7-2
22	Геометрический рисунок. Рабочие пространства. Стена 7-4
23	Геометрический рисунок. Рабочие пространства. Стена 7-4
24	Геометрический рисунок. Коридор. Стена 1-2, 1-3
25	Геометрический рисунок. Коридор. Стена 1-4
26	Мебель. Шкафы
27	Столы
28	Мягкая группа
29	Люстры (рабочее пространство 2,3)
30	Декоративные элементы
31	

Пояснительная записка

Объектом разработки дизайн-проекта являются помещения кафедры Горных машин и электромеханических систем ИРНИТУ, по адресу: г. Иркутск, ул. Лермонтова 83 (корп. Ж), общей площадью 348 м².

Проект реновации аудиторий выполнен на основании технического задания, выданного Заказчиком. Идея проекта заключается в создании современного многофункционального трансформируемого пространства для работы студентов и проведения разных научно-образовательных мероприятий в рамках Вуза (научные конференции, семинары, проектное обучение, самостоятельная работа обучающихся).

После демонтажа стен, объединенное пространство аудиторий решено разделить раздвижными прозрачными перегородками, которые организуют три рабочих пространства: две конференц зоны, зону VR технологий, а также лаундж зоны для отдыха, которые при трансформации могут превращаться в открытые пространства для проведения массовых мероприятий. В одном из рабочих пространств предусмотрена мини кухня с барной стойкой и шкаф для одежды. Также для удобства на этаже будет размещен санузел. Интерьер коридора, ведущий к объединенным аудиториям, решено выполнить в едином стиле с основными помещениями.

Яркий, необычный интерьер настраивает на положительные эмоции, творчество, общение. Для интерьера выбран стиль лофт с яркими акцентами и элементами, т.к. помещение аудиторий находится в цокольном этаже и решено оставить открытую кирпичную кладку стен.

Существующая отделка стен демонтируется до кирпичной кладки, также демонтируются двери и покрытие потолков. На стенах коридора будет использована износостойкая краска разных цветов и оттенков, с нанесением панно в виде геометрических композиций и графических тематических рисунков (логотип кафедры, тематические фразы ИРНИТУ, графические рисунки горнодобывающей тематики). В аудиториях кирпичная кладка остается как часть декора стен. Геометрический рисунок на кирпичных стенах будет выполнен из ЛДСП или пенокартона с покраской в нужный цвет. Боковые стены оконных проемов будут окрашены по кирпичной кладке, а также окрашены места для экранов в конференц зонах.

В отделке потолков будет использована подвесная система Грильято с элементами покраски поверхности потолка, создавая рельеф и рисунок как декоративный элемент. Также большая часть потолка останется непокрашенной, бетонной, что характерно для стиля Лофт. По всей длине коридора будут использованы люстры с большими абажурами (диаметр 1 м, высотой 33 см), создавая ритм и массивность. Снаружи люстры серого цвета, а с внутренней стороны с текстурой дерева под цвет темной плитки пола, нанесенного с помощью фотопечати. Эти светильники будут выполнены на заказ. В аудиториях будут установлены линейные накладные светильники разной ширины и длины, и люстры, выполненные из черной сетки, а также в двух аудиториях будут композиции люстр в виде геометрического рисунка, который используется на стенах.

Столы в рабочих пространствах будут выполнены на заказ, разных цветов, трапециевидной формы, которые могут соединяться между собой в разные композиции, создавая различные формы и размеры. В лаундж зонах предусмотрены мягкие группы, также выполненные в разных цветах, которые используются на стенах, в мебели и люстрах.

На полу предполагается укладка керамогранита двух цветов с текстурой дерева, уложенные в определенном рисунке, который зонировывает пространство коридора и аудиторий. Два проема коридора, будут задекорированы конструкцией из металлических уголков и сетки рабица окрашенные в яркий терракотовый цвет.

В нишах в коридоре будут установлены полки и шкафы в едином стиле с остальной мебелью. Помещения будут оснащены телевизорами, в конференц зонах будут установлены видеостены или видеопроекторы и кресла с откидными столами. В зоне VR технологий будет установлен большой ЖК экран, компьютеры, шкафы для хранения, необходимое серверное оборудование.

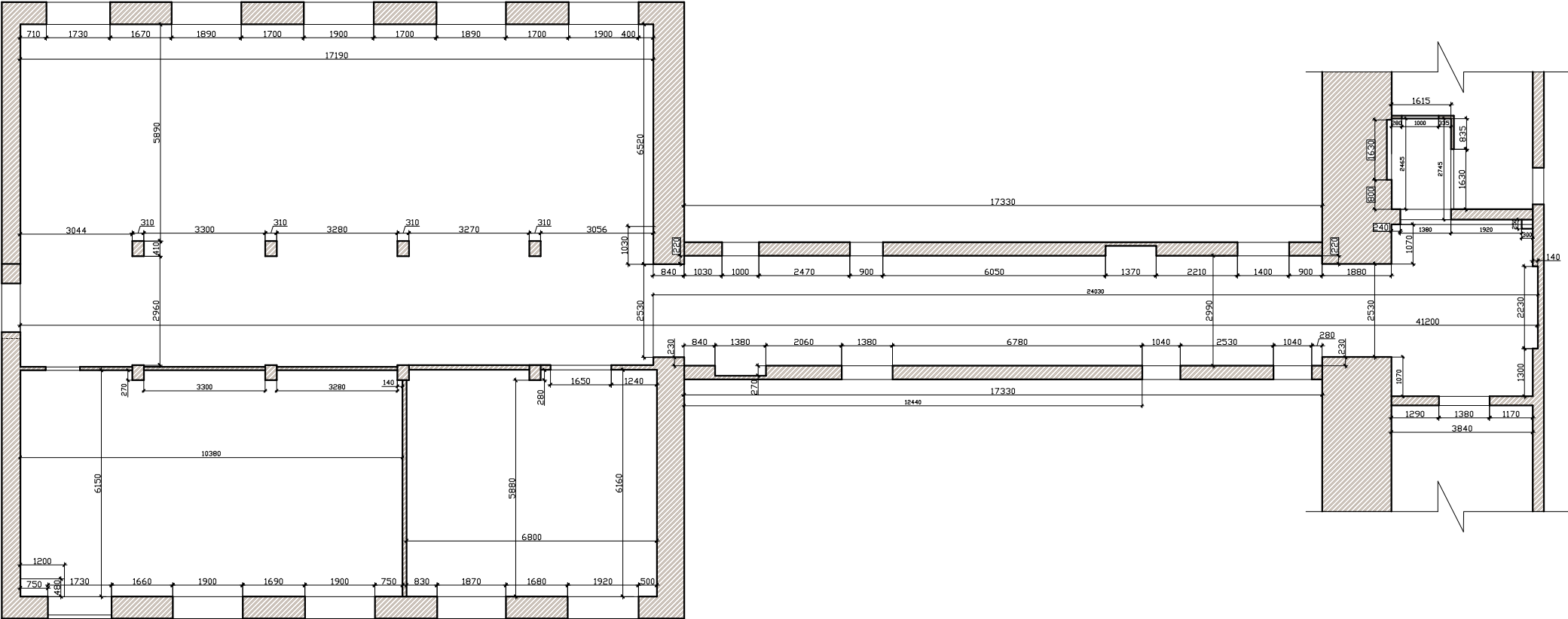
Взам. инв. №

Подп. и дата

Инв. № подл.

					05-2021-ДП				
					г. Иркутск ул. Лермонтова 83, ИРНИТУ				
Изм.	Кол.уч	Лист	Недок	Подпись	Дата	Проект реновации аудиторий кафедры Горных машин и электромеханических систем	Стадия	Лист	Листов
Архитектор		Шиц А.Л.			04.2021		П	1	
Общие данные									

Обмерный план

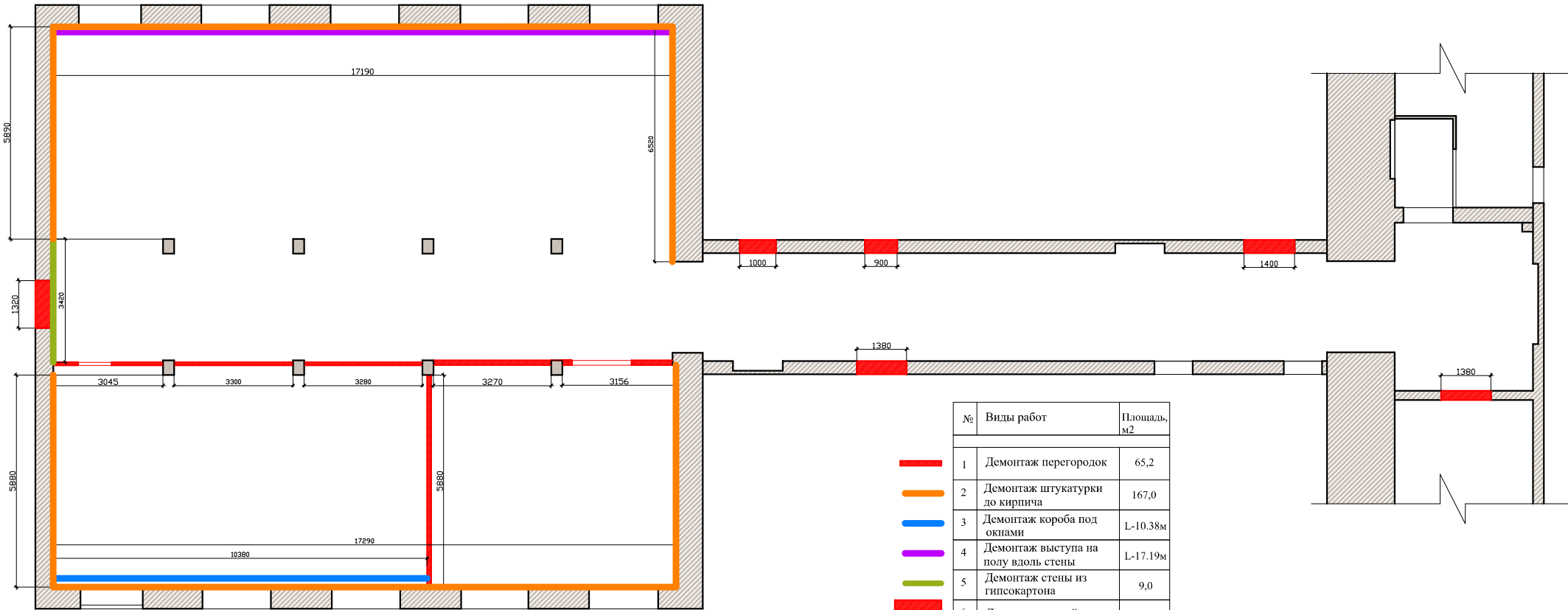


S-348m2

					05-2021-ДП				
					г. Иркутск ул. Лермонтова 83, ИРНТУ				
Изм.	Кол.уч	Лист	Недок	Подпись	Дата	Проект реновации аудиторий кафедры Горных машин и электромеханических систем	Стадия	Лист	Листов
Архитектор		Шниц А.Л.			04.2021		П	2	
					Обмерный план				

Инв. № подл.	Подп. и дата	Взам. инв. №

План демонтажа



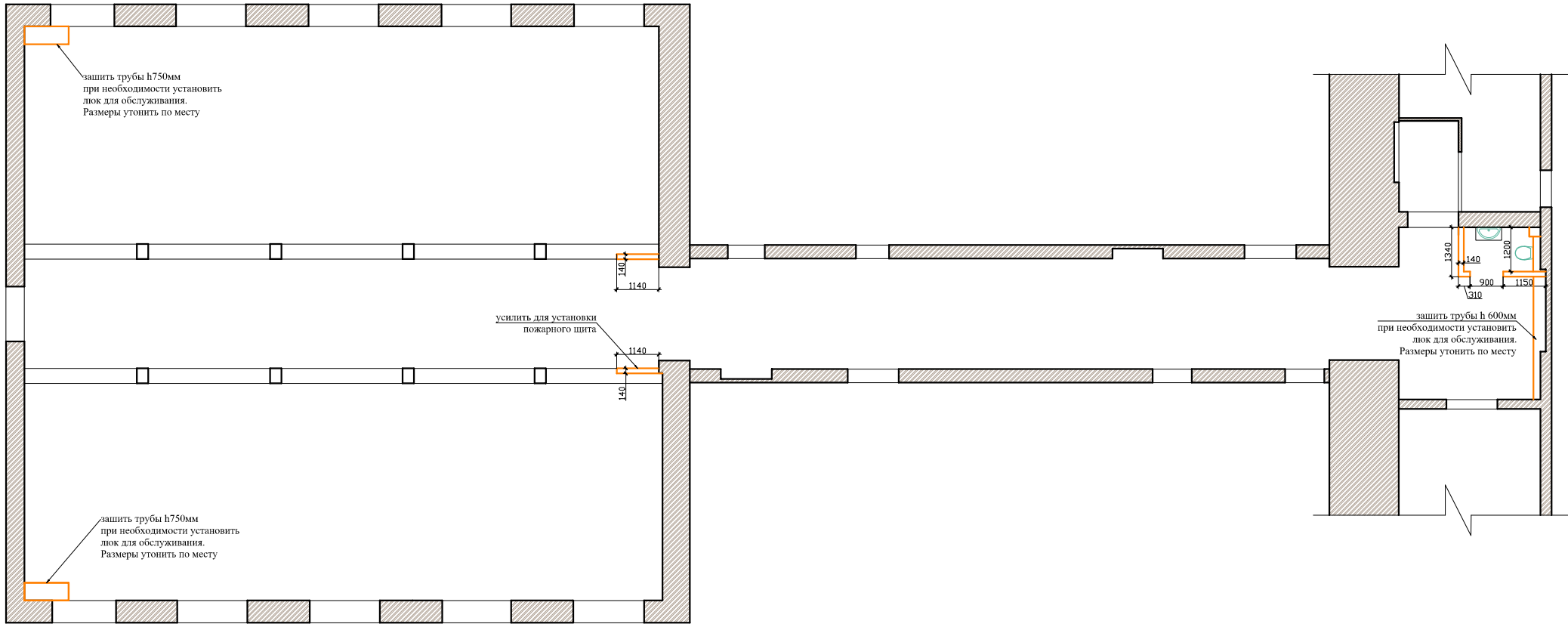
№	Виды работ	Площадь, м2
1	Демонтаж перегородок	65,2
2	Демонтаж штукатурки до кирпича	167,0
3	Демонтаж короба под окнами	L-10,38м
4	Демонтаж выступа на полу вдоль стены	L-17,19м
5	Демонтаж стены из гипсокартона	9,0
6	Демонтаж дверей	6 шт

Инвар. №
Подп. и дата
Взам. инв. №

Изм.	Кол.уч	Лист	Недок	Подпись	Дата
Архитектор		Шиц А.Л.			04.2021

05-2021-ДП			
г. Иркутск ул. Лермонтова 83, ИРНИТУ			
Проект реновации аудиторий кафедры Горных машин и электромеханических систем		Стадия	Лист
		П	3
План демонтажа		Листов	

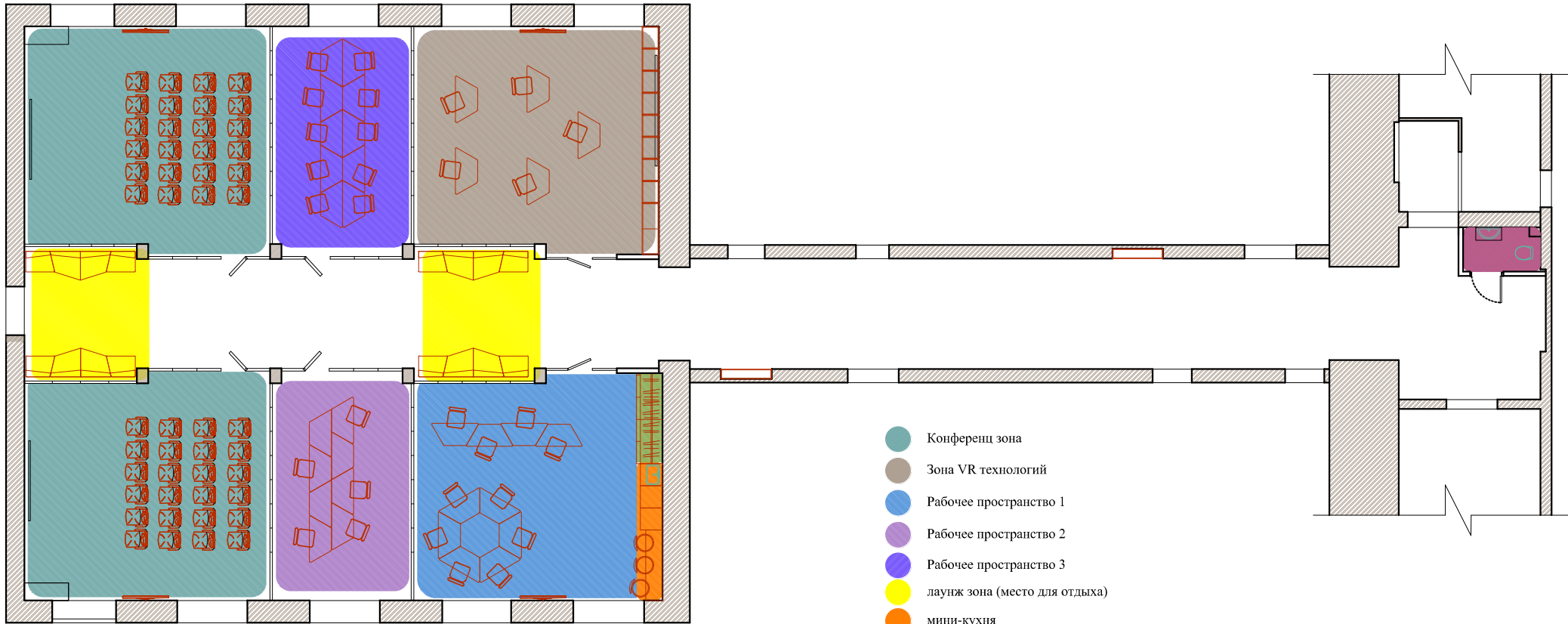
План установки гипсокартона



Инв. № подл. Подп. и дата. Взам. инв. №

					05-2021-ДП				
					г. Иркутск ул. Лермонтова 83, ИРНИТУ				
Изм.	Кол.уч	Лист	Недок.	Подпись	Дата	Проект реновации аудиторий кафедры Горных машин и электромеханических систем	Стадия	Лист	Листов
Архитектор		Шиц А.Л.			04.2021		П	4	
План установки гипсокартона									

Схема реновации аудиторий

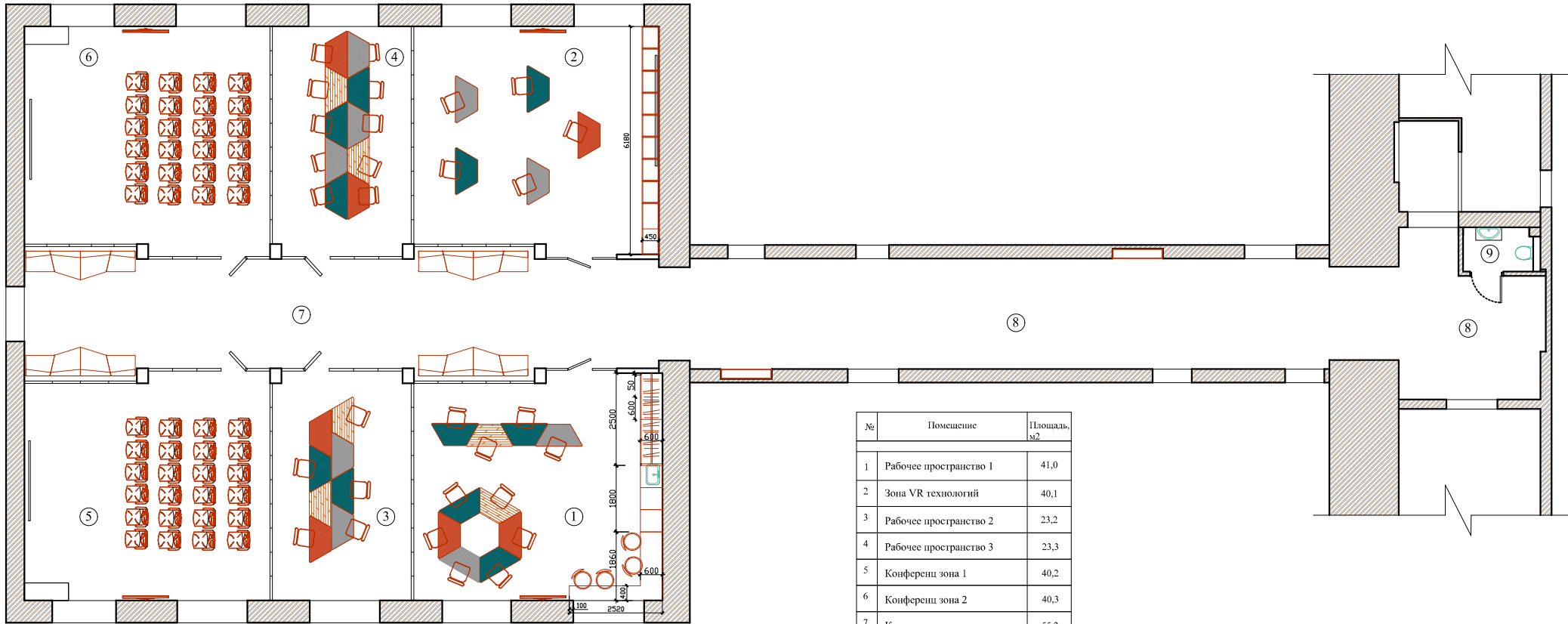


- Конференц зона
- Зона VR технологий
- Рабочее пространство 1
- Рабочее пространство 2
- Рабочее пространство 3
- лаунж зона (место для отдыха)
- мини-кухня
- шкаф для одежды
- Су

Инв. № подл. | Подп. и дата | Взам. инв. №

				05-2021-ДП					
				г. Иркутск ул. Лермонтова 83, ИРНИТУ					
Изм.	Кол.уч	Лист	Недок.	Подпись	Дата	Проект реновации аудиторий кафедры Горных машин и электромеханических систем	Стадия	Лист	Листов
Архитектор		Шиц А.П.			04.2021		П	5	
Схема реновации аудиторий									

План с расстановкой мебели

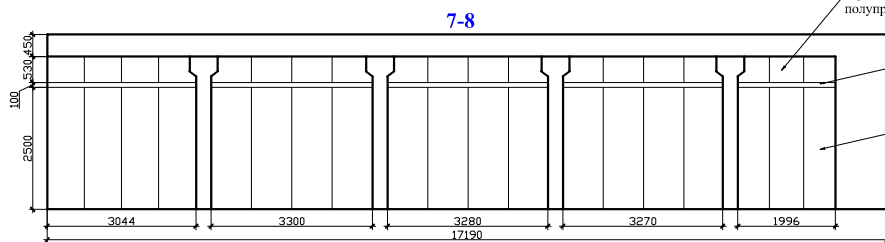
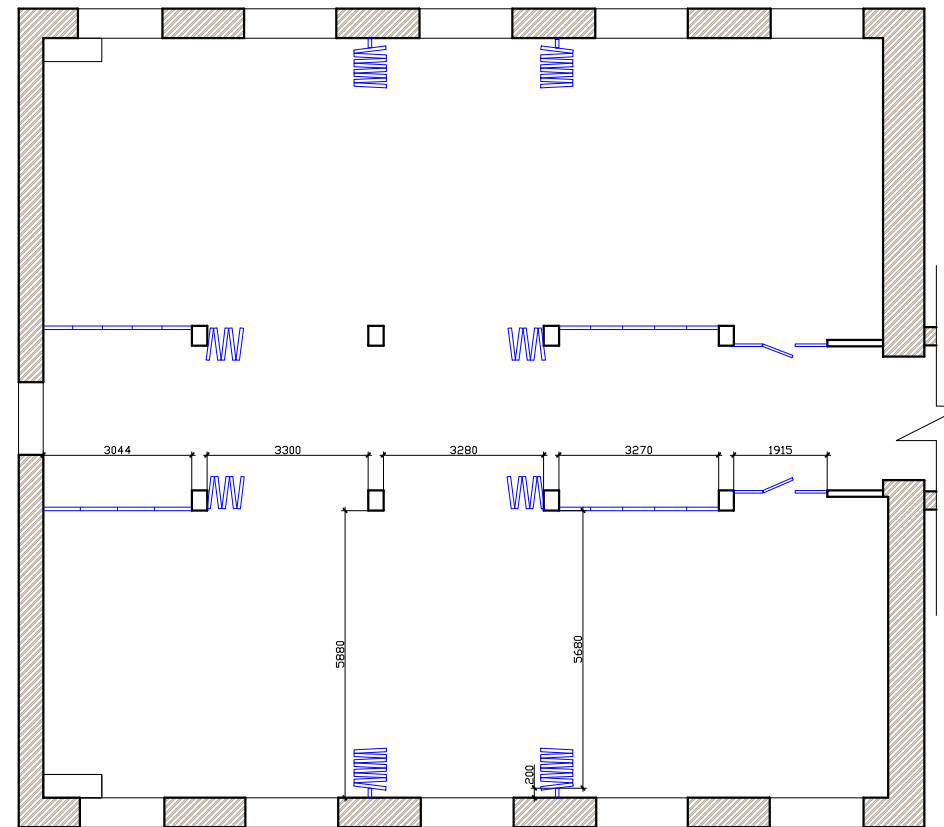
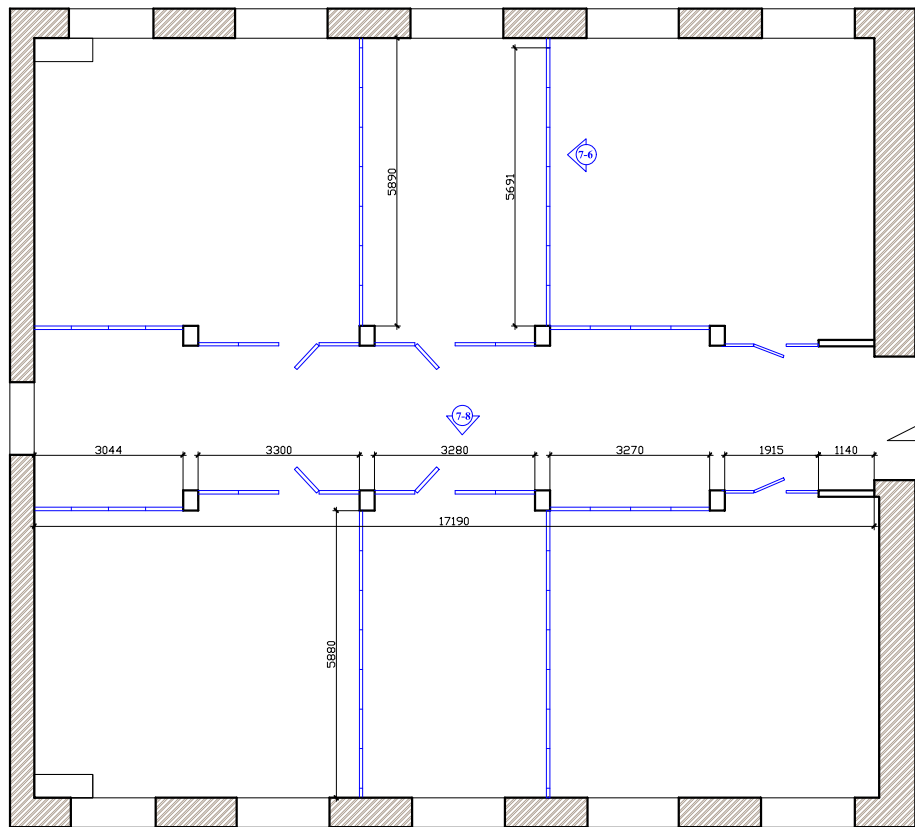


№	Помещение	Площадь, м2
1	Рабочее пространство 1	41,0
2	Зона VR технологий	40,1
3	Рабочее пространство 2	23,2
4	Рабочее пространство 3	23,3
5	Конференц зона 1	40,2
6	Конференц зона 2	40,3
7	Коридор с лаунж зонами	55,2
8	Коридор	79,5
9	С/у	2,6

				05-2021-ДП					
				г. Иркутск ул. Лермонтова 83, ИРНИТУ					
Изм.	Кол.уч	Лист	Недок.	Подпись	Дата	Проект реновации аудиторий кафедры Горных машин и электромеханических систем	Стадия	Лист	Листов
Архитектор		Шиц А.Л.			04.2021		П	6	
				План с расстановкой мебели					

Инв. № подл. Подп. и дата. Взам. инв. №

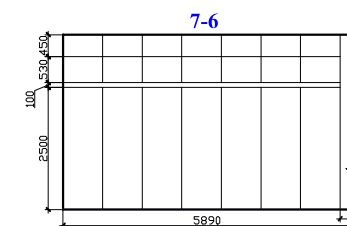
План стеклянных перегородок



верхний ряд остекления между колоннами -
полупрозрачное белое стекло без рам. См. картинки

Рамы остекления темно серого цвета

прозрачное остекление с пескоструйным рисунком
(Рисунок отрисован в программе CoreIDRAW)



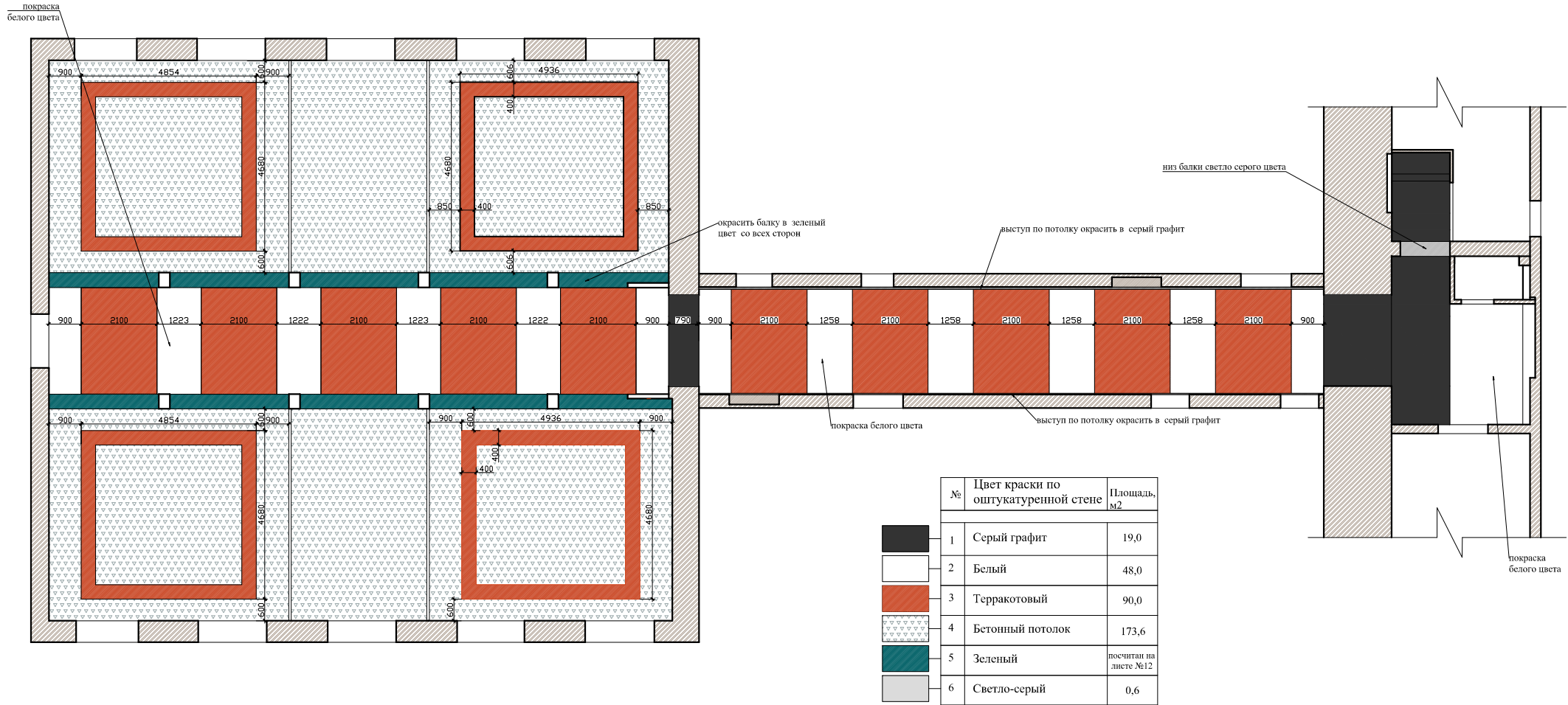
размер глухой части
уточнить по трубам

Взам. инв. №
Подп. и дата
Инв. № подл.

Изм.	Кол.уч	Лист	Недок	Подпись	Дата
Архитектор		Шиц А.Л.			04.2021

05-2021-ДП					
г. Иркутск ул. Лермонтова 83, ИРНИТУ					
Проект реновации аудиторий кафедры Горных машин и электромеханических систем			Стадия	Лист	Листов
			П	7	
План стеклянных перегородок					

План потолка. Покраска



Весь потолок очистить до бетонного основания.
Части отмеченные на плане покрасить в нужный цвет.

Изм.	Кол.уч	Лист	Недок	Подпись	Дата
		Шниц А.П.			04.2021

05-2021-ДП

г. Иркутск ул. Лермонтова 83, ИРНИТУ

Проект реставрации аудиторий
кафедры Горных машин и
электромеханических систем

Стадия	Лист	Листов
П	8	

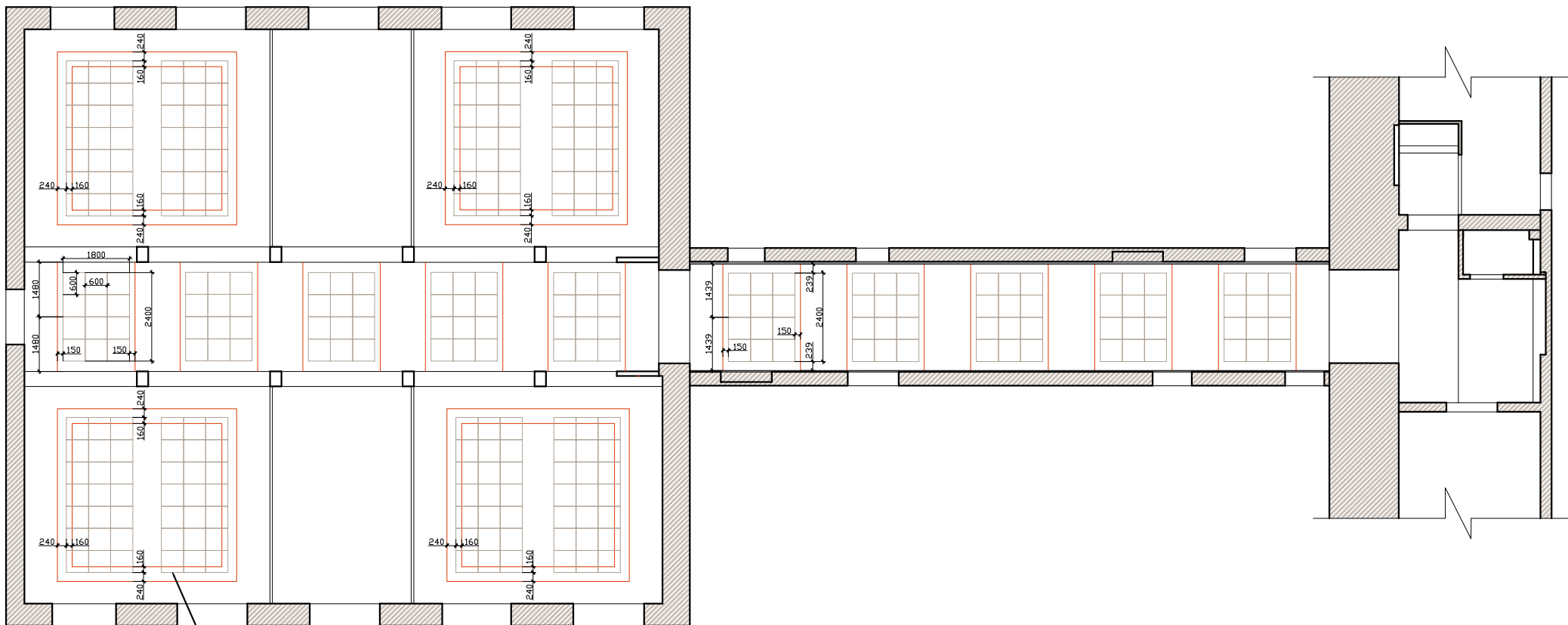
План потолка. Покраска

Инв. № подл.

Подп. и дата

Взам. инв. №

План потолка. Подвесные системы Грильято



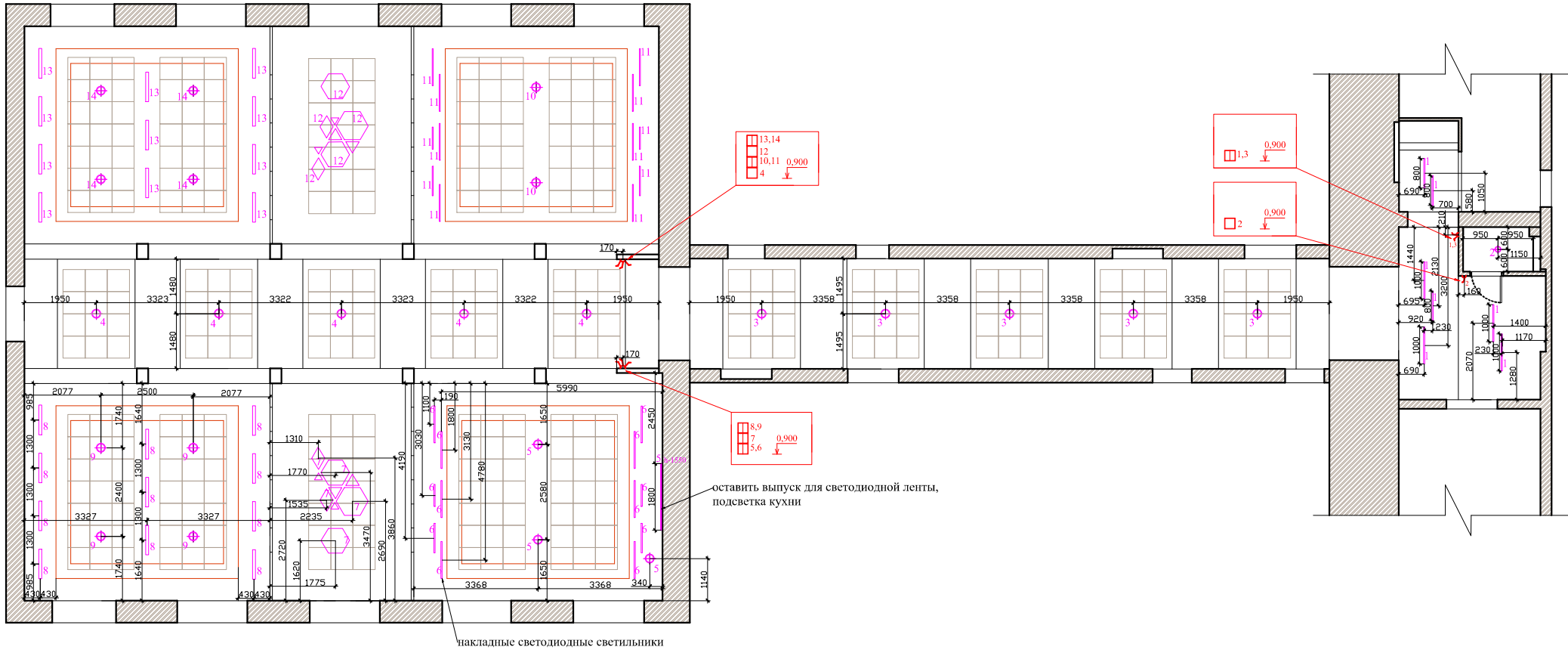
Грильято, размер ячейки 120x120, цвет серый
установить на 20 см ниже потолка во всех помещениях

□ -288 шт

Инва. № подл. Подп. и дата. Взам. инв. №

					05-2021-ДП			
					г. Иркутск ул. Лермонтова 83, ИРНИТУ			
Изм. Кол.уч	Лист	Недок.	Подпись	Дата	Проект реновации аудиторий кафедры Горных машин и электромеханических систем	Стадия	Лист	Листов
Архитектор	Шиц А.Л.			04.2021		П	9	
План потолка. Подвесные системы Грильято								

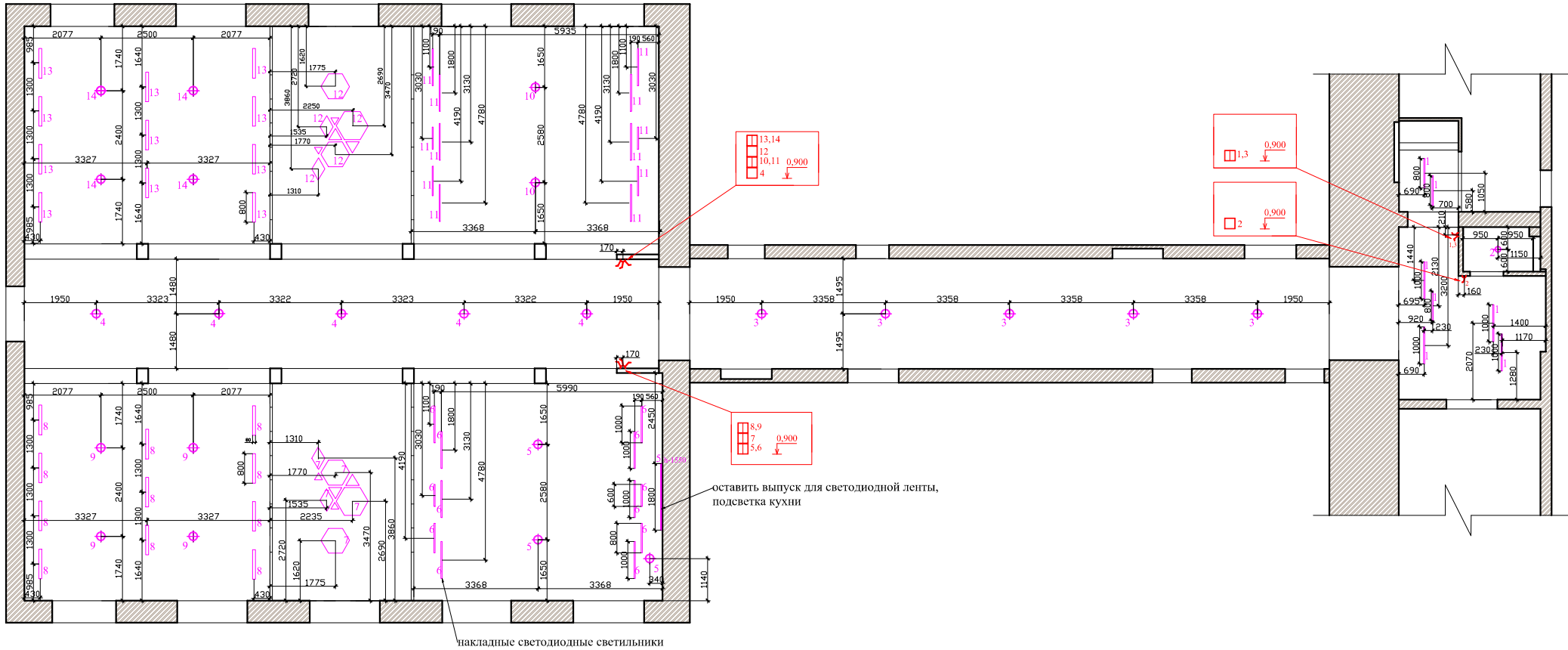
План расстановки светильников (с подвесной системой Грильято)



Инв. № подл.	Подп. и дата	Взам. инв. №

				05-2021-ДП			
				г. Иркутск ул. Лермонтова 83, ИРНИТУ			
Изм.	Кол.уч	Лист	Недок	Подпись	Дата	Стадия	
Архитектор		Щиц А.Л.			04.2021	П	
				Проект реновации аудиторий кафедры Горных машин и электромеханических систем		Лист	Листов
						10	
				План расстановки светильников (с подвесной системой Грильято)			

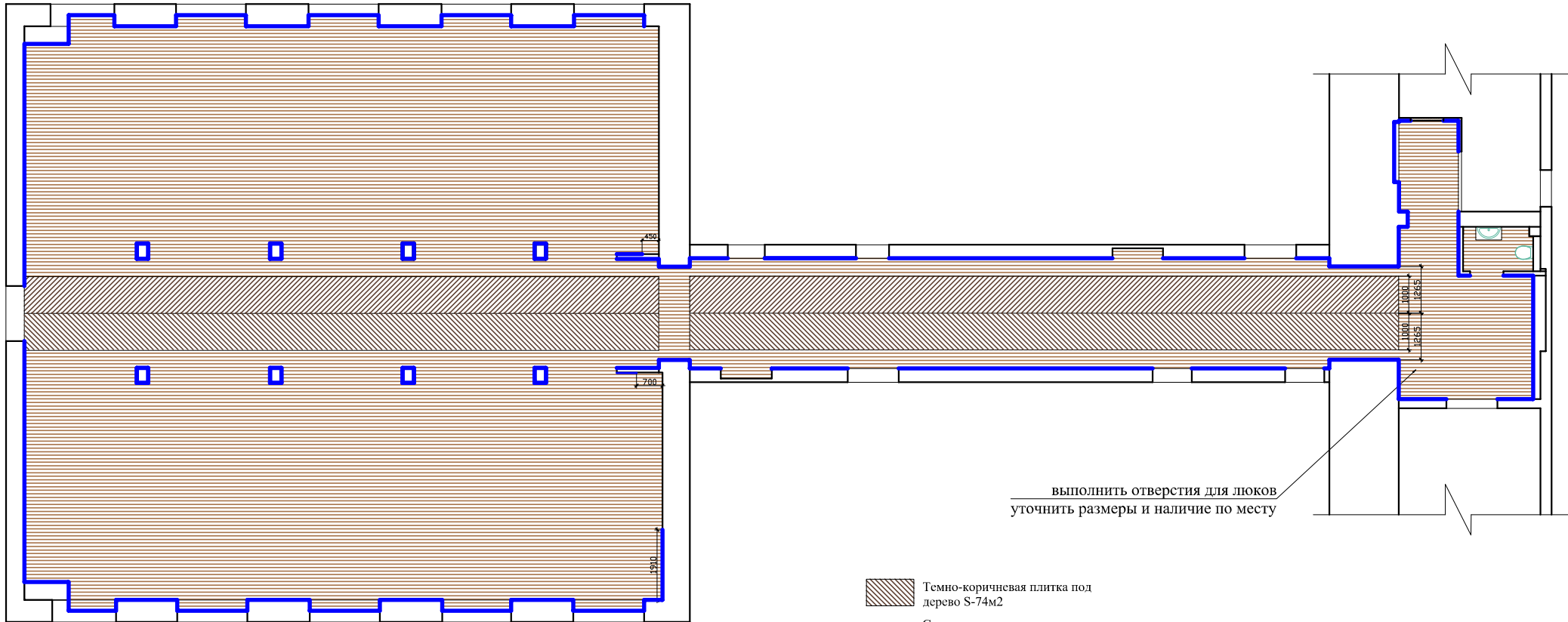
План расстановки светильников






Инв. № подл.	Подп. и дата	Взам. инв. №

					05-2021-ДП				
					г. Иркутск ул. Лермонтова 83, ИРНИТУ				
Изм.	Кол.уч	Лист	Неодк	Подпись	Дата	Проект реновации аудиторий кафедры Горных машин и электромеханических систем	Стадия	Лист	Листов
Архитектор		Щиц А.Л.			04.2021		П	11	
План расстановки светильников									

План пола



выполнить отверстия для люков
уточнить размеры и наличие по месту

-  Темно-коричневая плитка под дерево S-74м2
-  Светло-коричневая плитка под дерево S-279м2 + стены под окнами 15м2
-  Плинтус выполнить из керамогранита цвета графит h10см 120м

05-2021-ДП

г. Иркутск ул. Лермонтова 83, ИРНТУ

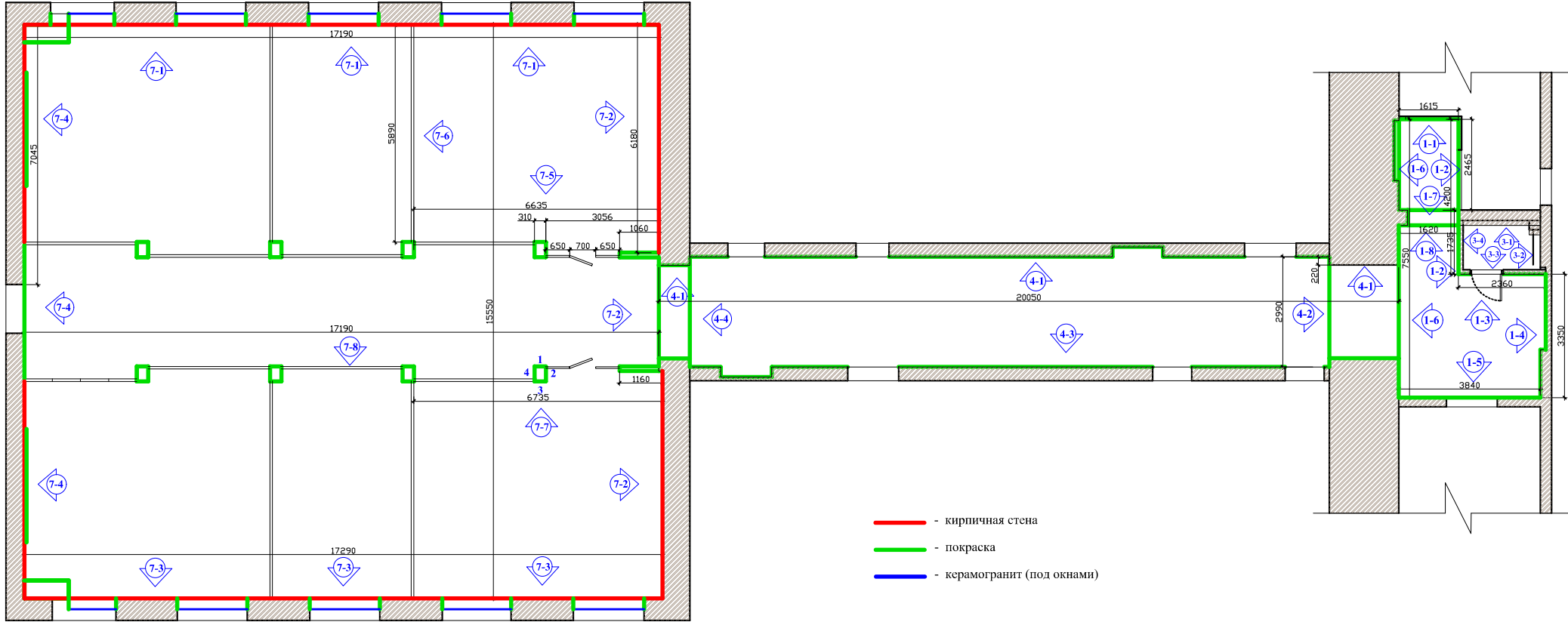
Изм.	Кол.уч	Лист	Недоп.	Подпись	Дата				
Архитектор		Шиц А.Л.			04.2021	Проект реновации аудиторий кафедры Горных машин и электромеханических систем	Стадия	Лист	Листов
							П	13	
План пола									

Взам. инв. №

Подп. и дата

Инв. № подл.

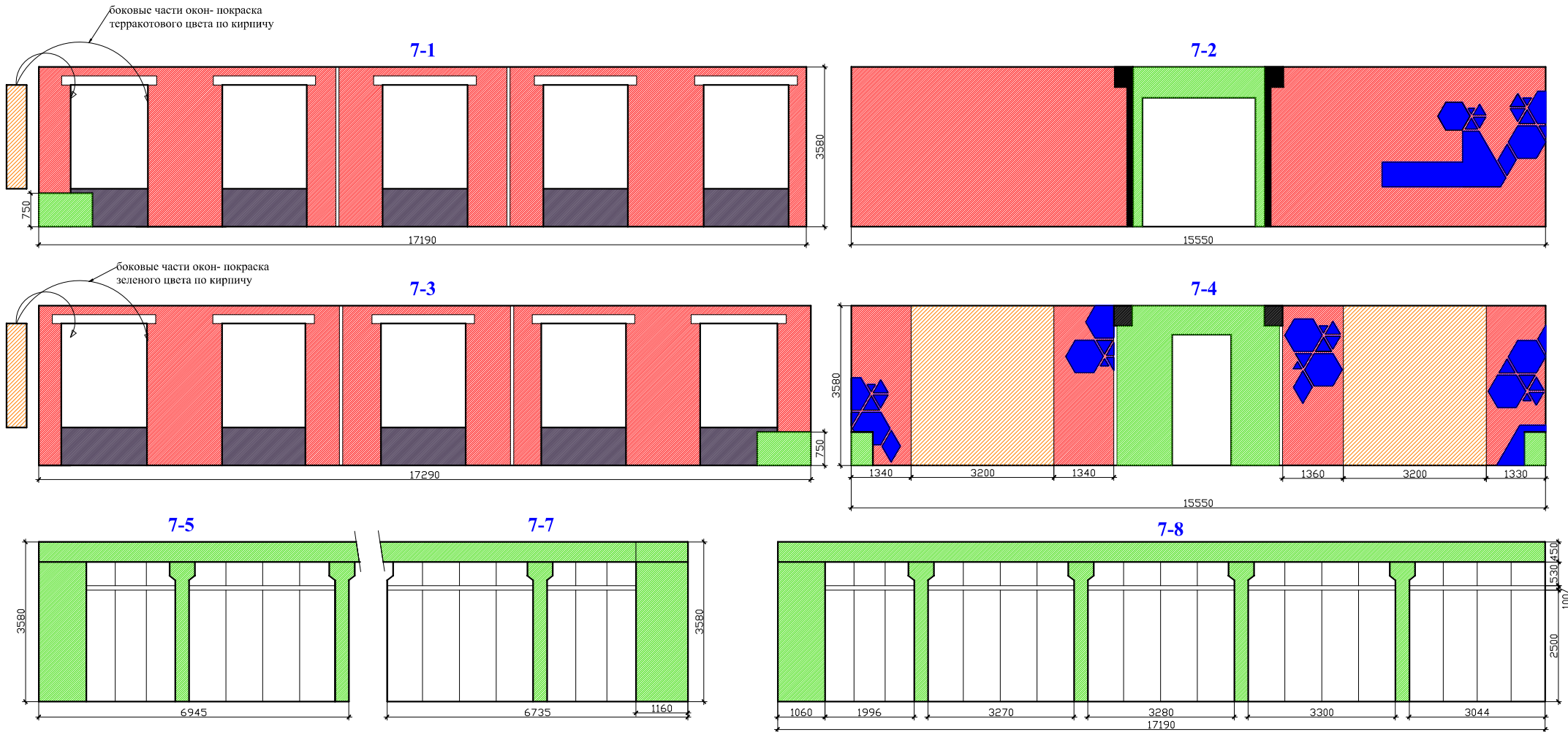
План отделки стен. Условные обозначения стен



Инв. № подл.	Подп. и дата	Взам. инв. №

					05-2021-ДП			
					г. Иркутск ул. Лермонтова 83, ИРНИТУ			
Изм.	Кол.уч	Лист	Недодк.	Подпись	Дата	Стадия	Лист	Листов
						П	14	
Проект реставрации аудиторий кафедры Горных машин и электромеханических систем								
План отделки стен. Условные обозначения стен								

Схема отделки стен. Рабочие пространства

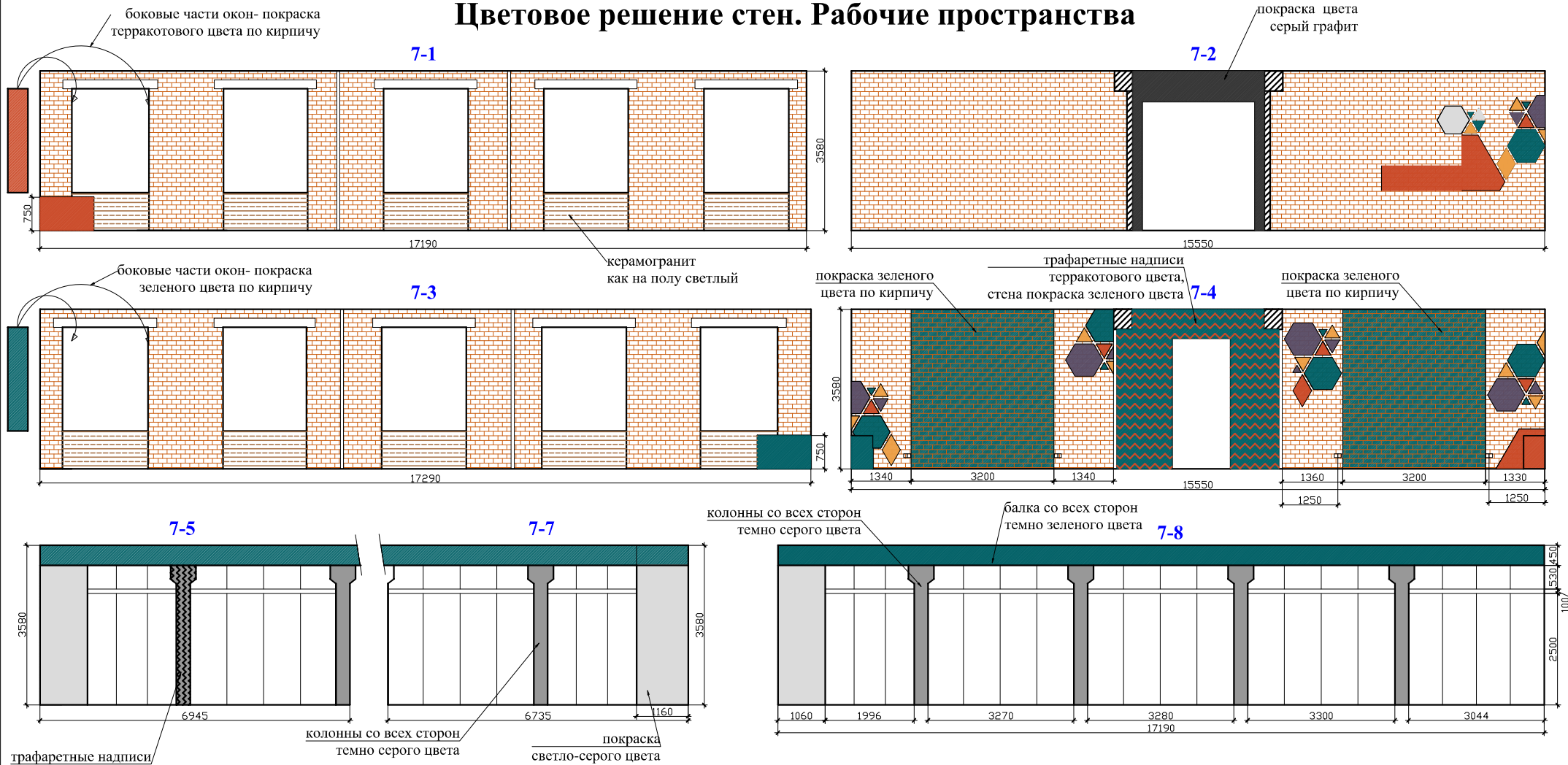


№	Вид отделки	Площадь, м2
1	Кирпичная стена	165,0
2	Покраска	110,0
3	Покраска по ЛДСП	9,2
4	Покраска по кирпичу	45,0
5	Керамогранит	15,5

				05-2021-ДП					
				г. Иркутск ул. Лермонтова 83, ИРНИТУ					
Изм.	Кол.уч	Лист	Недок.	Подпись	Дата	Проект реставрации аудиторий кафедры Горных машин и электромеханических систем	Стадия	Лист	Листов
Архитектор		Шниц А.Л.			04.2021		П	15	
Схема отделки стен. Рабочие пространства									

Инв. № подл. Подп. и дата. Взам. инв. №

Цветовое решение стен. Рабочие пространства



трафаретные надписи
черного цвета,
колонны покраска
темно серого цвета

№	Цвет краски по оштукатуренной стене	Площадь, м2
1	Серый графит	посчитано в коридоре
2	Темно серый	38,0
3	Светло-серый	13,8
4	Белый	--
5	Зеленый	54,0
6	Терракотовый	3,0
7	Серо-фиолетовый	--
8	Оранжевый	--

№	Цвет краски по ЛДСП	Площадь, м2
1	Темно серый	--
2	Светло-серый	0,5
3	Зеленый	2,2
4	Терракотовый	3,0
5	Серо-фиолетовый	2,5
6	Оранжевый	1,0

№	Цвет краски по кирпичу	Площадь, м2
1	Зеленый	34,0
2	Терракотовый	11,0

№	Материал	Площадь, м2
1	Кирпич	167,0
2	Керамогранит на стенах	15,0

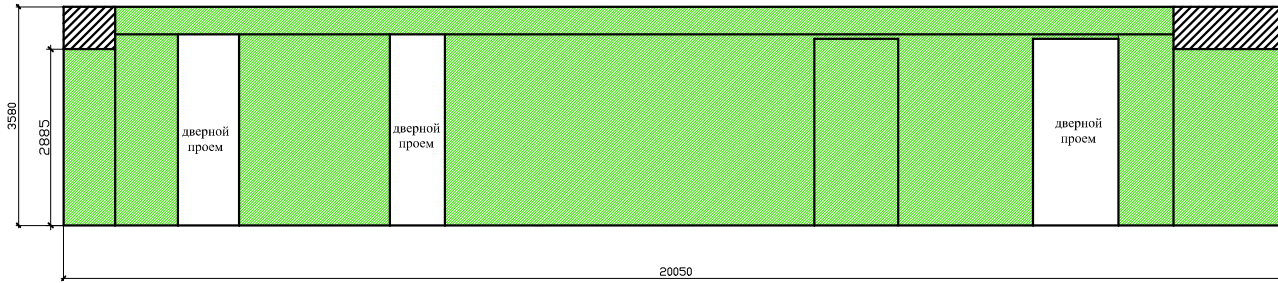
Примечания:

1. Трубы, которые установлены по верху стен, окрасить в зеленый цвет
2. Трубы, которые установлены по полу, окрасить в серый графит
3. Весь геометрический рисунок который попадает на кирпичную стену выполняется из ЛДСП или пенокартона с покраской в нужный цвет

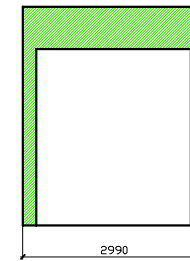
				05-2021-ДП		
				г. Иркутск ул. Лермонтова 83, ИРНТУ		
Изм. Кол.уч	Лист	Недок.	Подпись	Дата		
Архитектор	Шич А.Л.			04.2021	Проект реставрации аудиторий кафедры Горных машин и электромеханических систем	Стадия
					Цетовое решение стен. Рабочие пространства	Лист
						Листов
						П
						16

Схема отделки стен. Коридор.

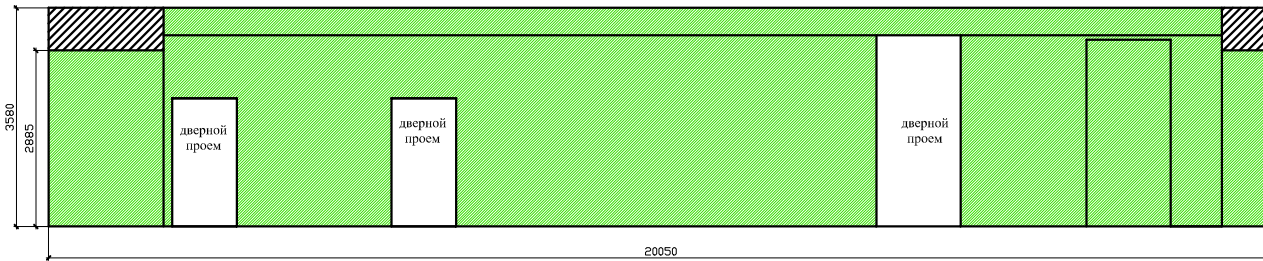
4-1



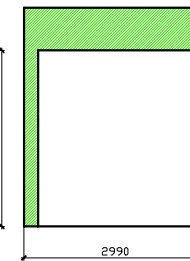
4-2



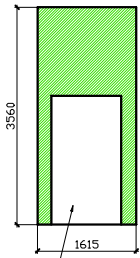
4-3



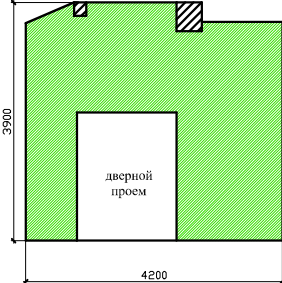
4-4



1-1



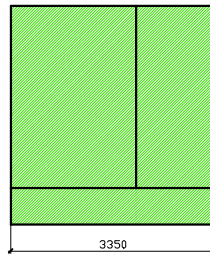
1-2



1-3



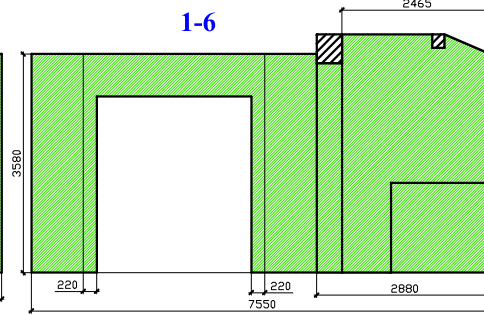
1-4



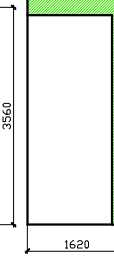
1-5



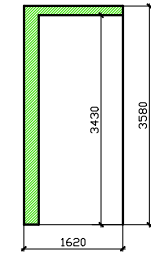
1-6



1-7



1-8



дверь покрасить зеленым как стена

№	Вид отделки	Площадь, м2
1	Покраска	208,0

Изм.	Кол.уч	Лист	Недок.	Подпись	Дата

05-2021-ДП

г. Иркутск ул. Лермонтова 83, ИРНИТУ

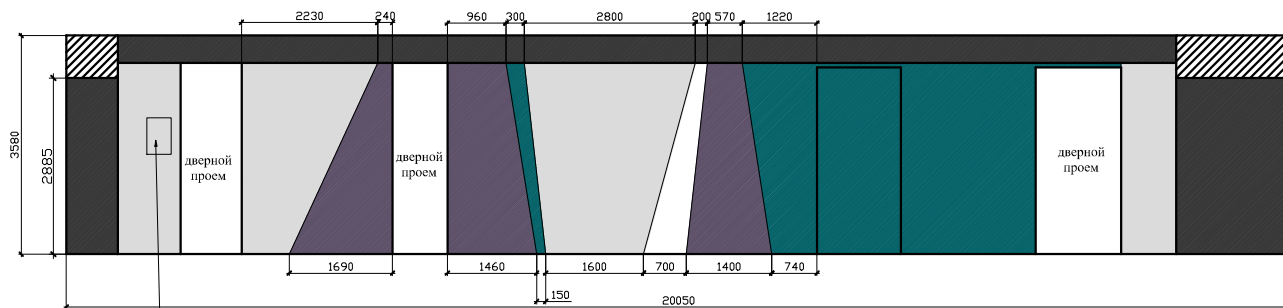
Проект реновации аудиторий
кафедры Горных машин и
электроmechanических систем

Стадия	Лист	Листов
П	17	

Схема отделки стен.
Коридор

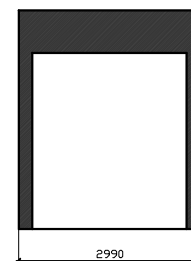
Взам. инв. №
Подп. и дата
Инв. № подл.

4-1 Цветовое решение стен. Коридор.



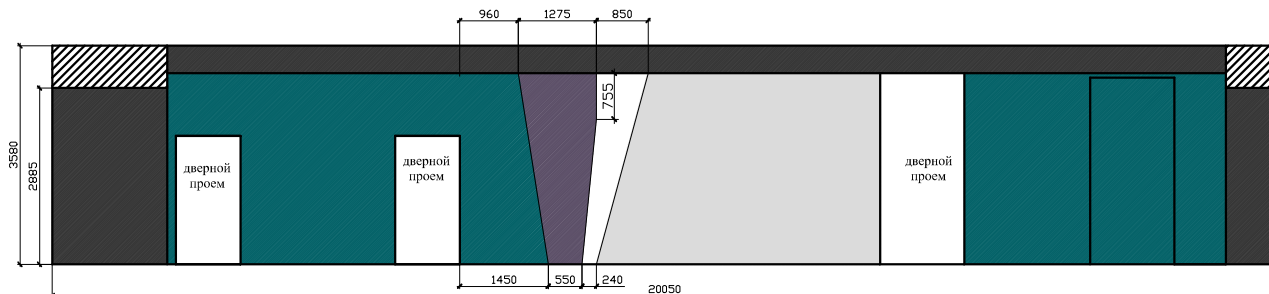
дверцу эл. щита покрасить
светло серым как стена

4-2

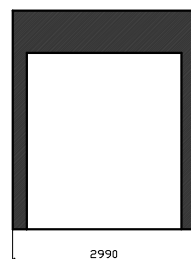


№	Цвет краски по оштукатуренной стене	Площадь, м2
1	Серый графит	45,0
2	Темно серый	11,3
3	Светло-серый	73,0
4	Белый	3,0
5	Зеленый	55,0
6	Терракотовый	2,5
7	Серо-фиолетовый	13,5
8	Оранжевый	0,7

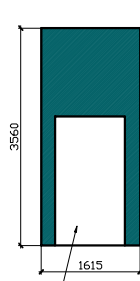
4-3



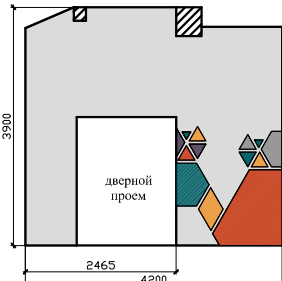
4-4



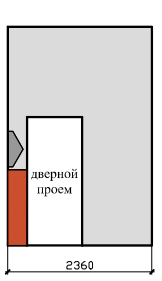
1-1



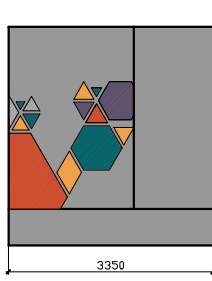
1-2



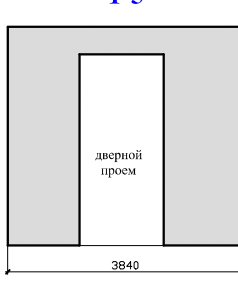
1-3



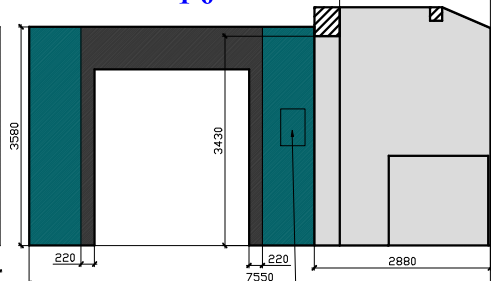
1-4



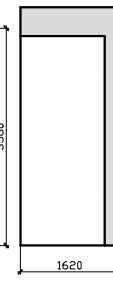
1-5



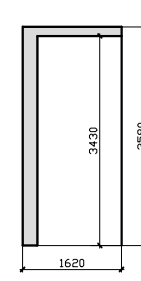
1-6



1-7



1-8



дверь покрасить
зеленым как стена

дверцу эл. щита покрасить
зеленым как стена

Примечания:

1. Трубы, которые установлены по верху стен, окрасить в зеленый цвет
2. Весь геометрический рисунок, который попадает на оштукатуренную поверхность, рисуется прямо на стене краской нужного цвета (имеется ввиду, что в этом случае для рисунка не используется ЛДСП как в варианте с кирпичной стеной)
3. Графический рисунок условно не показан, см. листы 19,20

05-2021-ДП

г. Иркутск ул. Лермонтова 83, ИРНТУ

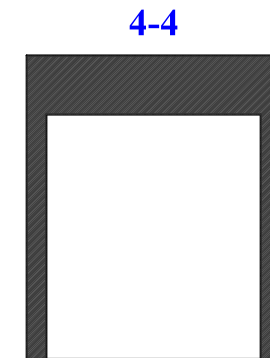
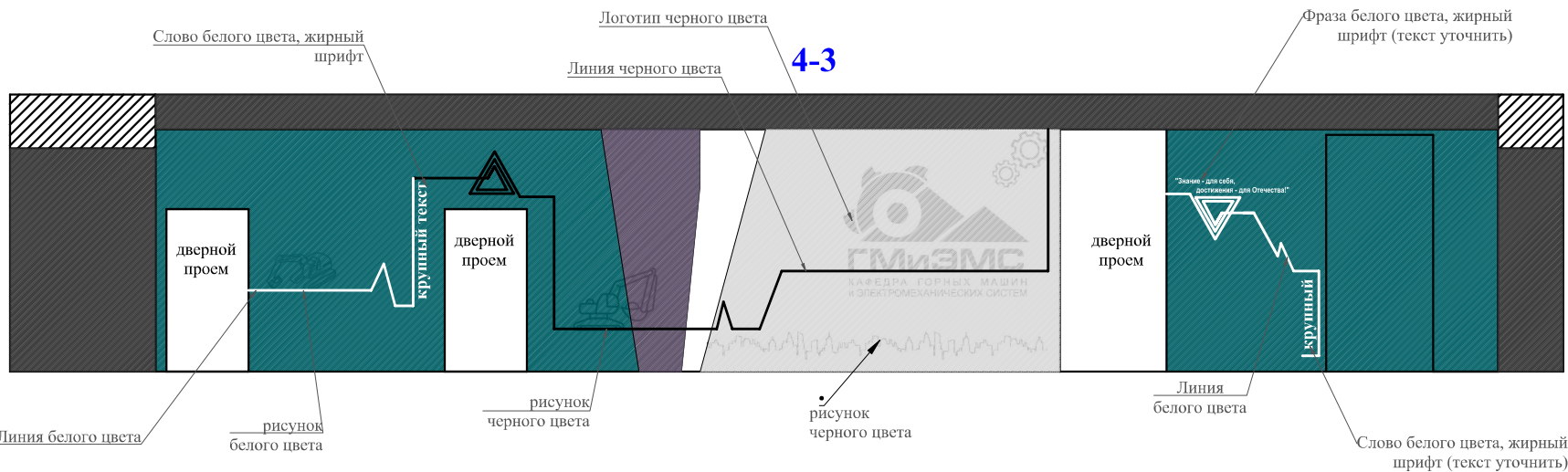
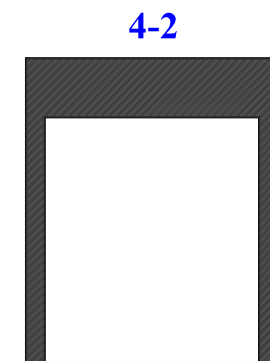
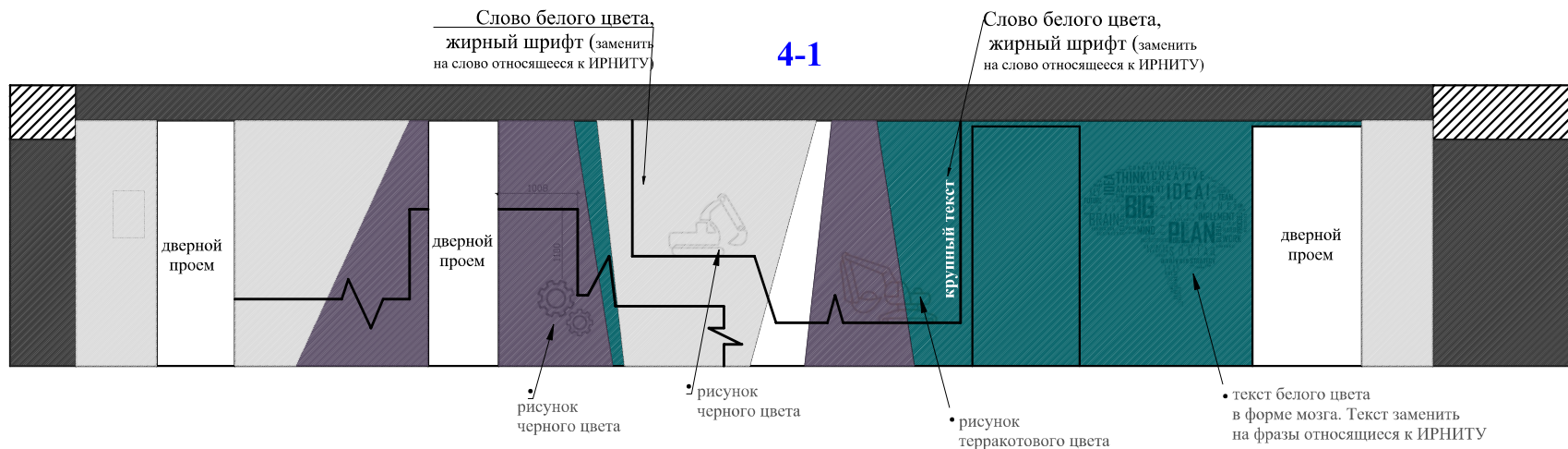
Изм.	Кол.уч	Лист	Недоп.	Подпись	Дата	Проект реставрации аудиторий кафедры Горных машин и электромеханических систем	Стадия	Лист	Листов
					04.2021				
Архитектор		Шниц А.Л.							

Взам. инв. №

Подп. и дата

Инв. № подл.

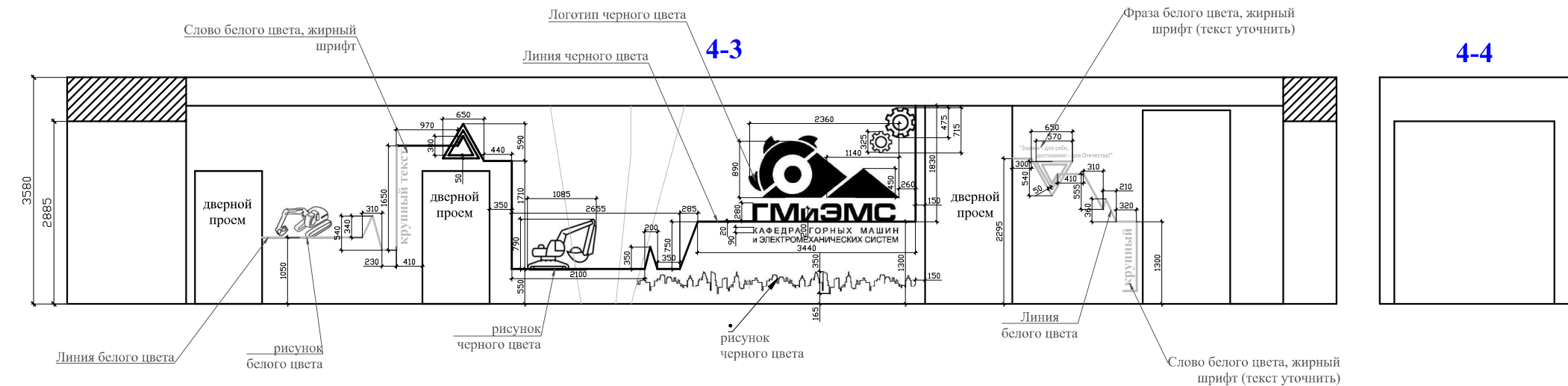
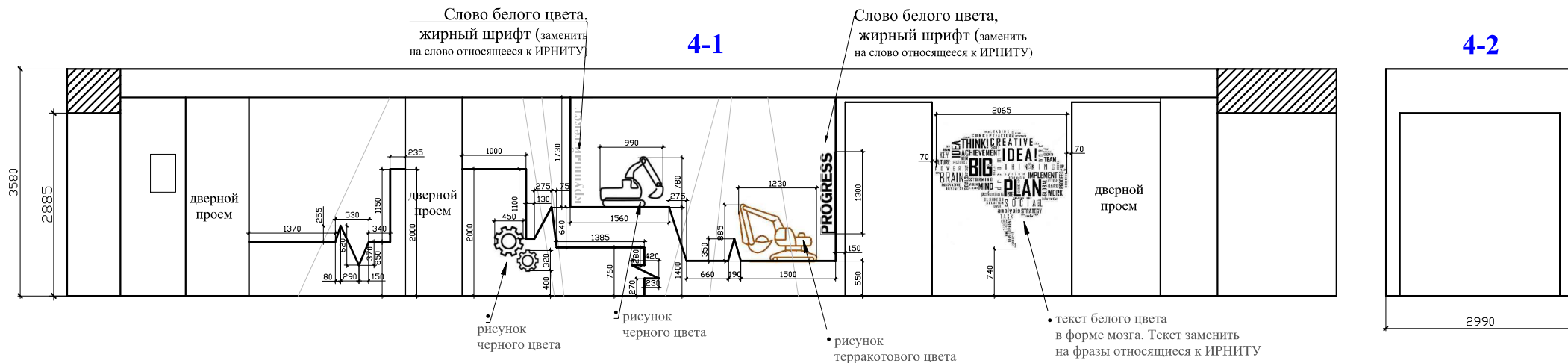
Графический рисунок. Коридор.



Взам. инв. №
Подп. и дата
Инв. № подл.

					05-2021-ДП				
					г. Иркутск ул. Лермонтова 83, ИРНТИУ				
Изм.	Кол.уч	Лист	Недок.	Подпись	Дата	Проект реновации аудиторий кафедры Горных машин и электромеханических систем	Стадия	Лист	Листов
Архитектор		Шиц А.Л.			04.2021		П	19	
Графический рисунок. Коридор									

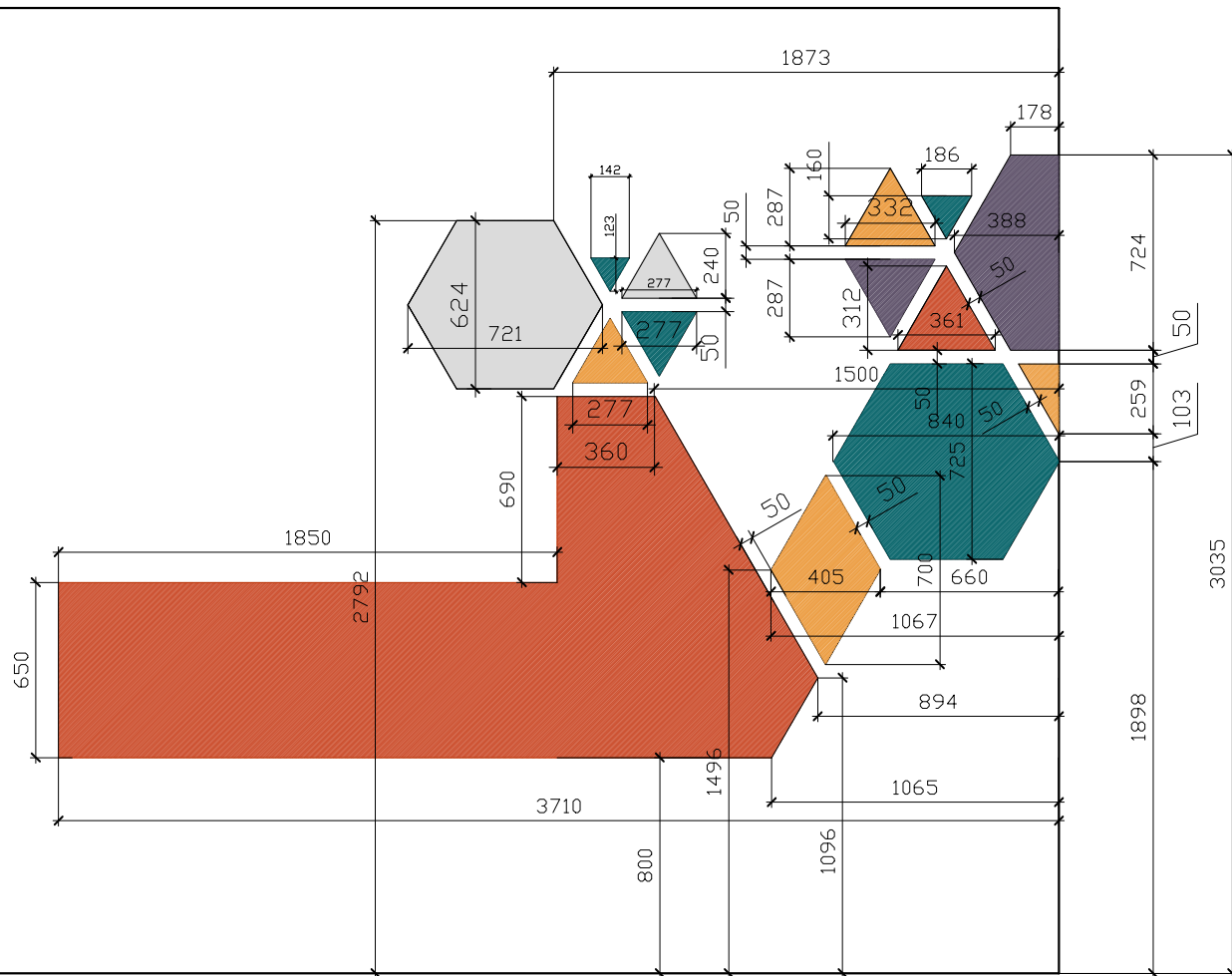
Графический рисунок. Коридор.



Инв. № подл.	Подп. и дата	Взам. инв. №	05-2021-ДП					
			г. Иркутск ул. Лермонтова 83, ИРНТУ					
			Изм. Кол.уч	Лист Недок.	Подпись	Дата		
			Архитектор	Щиц А.А.		04.2021		
			Проект реновации аудиторий кафедры Горных машин и электромеханических систем			Стадия	Лист	Листов
			Графический рисунок. Коридор			П	20	

Геометрический рисунок. Рабочие пространства

7-2



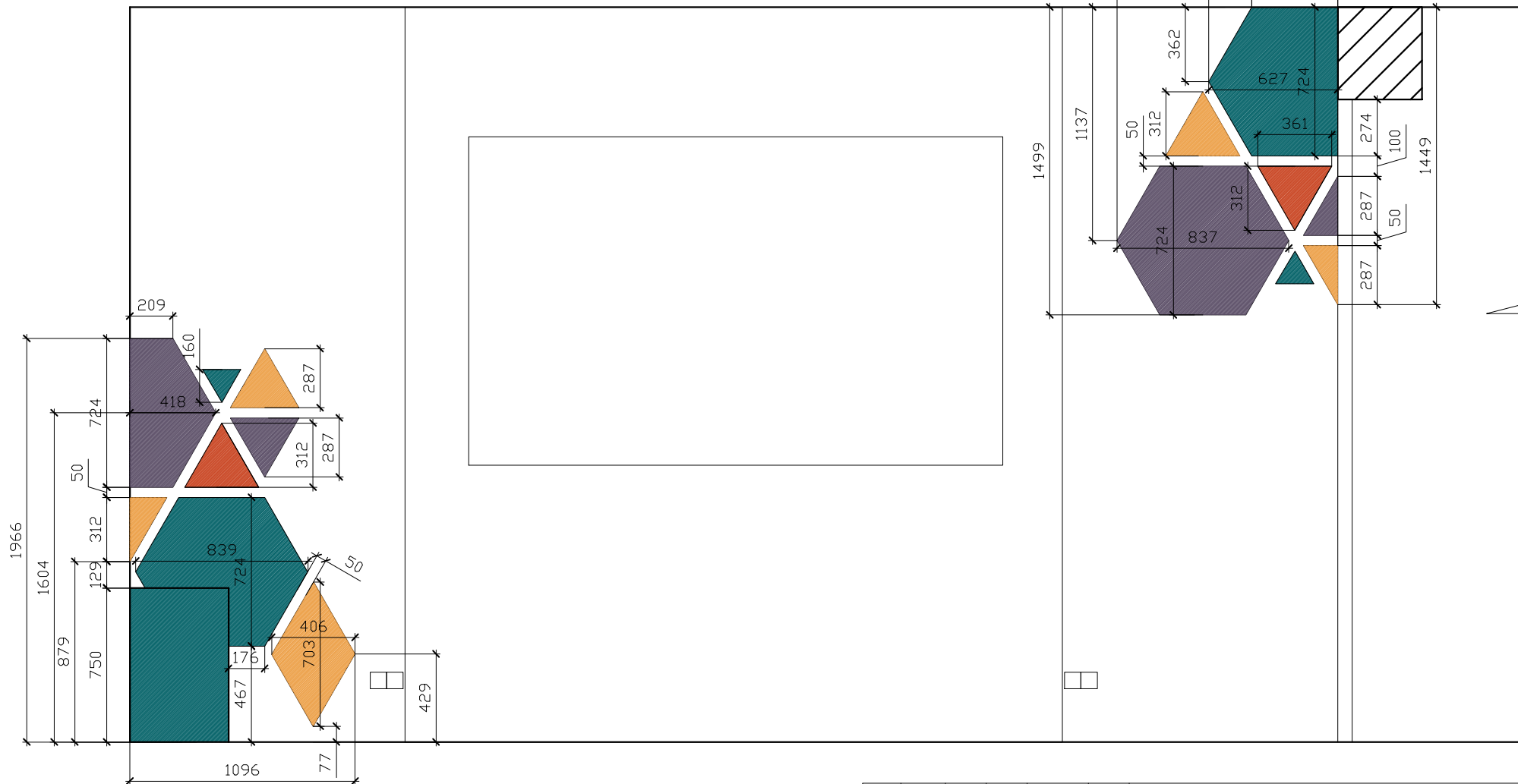
- Светло-серый
- Зеленый
- Терракотовый
- Серо-фиолетовый
- Оранжевый

Инв. № подл.	Подп. и дата	Взам. инв. №

05-2021-ДП				
г. Иркутск ул. Лермонтова 83, ИРНИТУ				
Изм.	Кол.уч	Лист	Недок	Дата
Архитектор		Шиц А.Л.		04.2021
Проект реновации аудиторий кафедры Горных машин и электрохимических систем			Стадия	Лист
Геометрический рисунок. Рабочие пространства. Стена 7-2			П	21
Листов				

Геометрический рисунок. Рабочие пространства

7-4



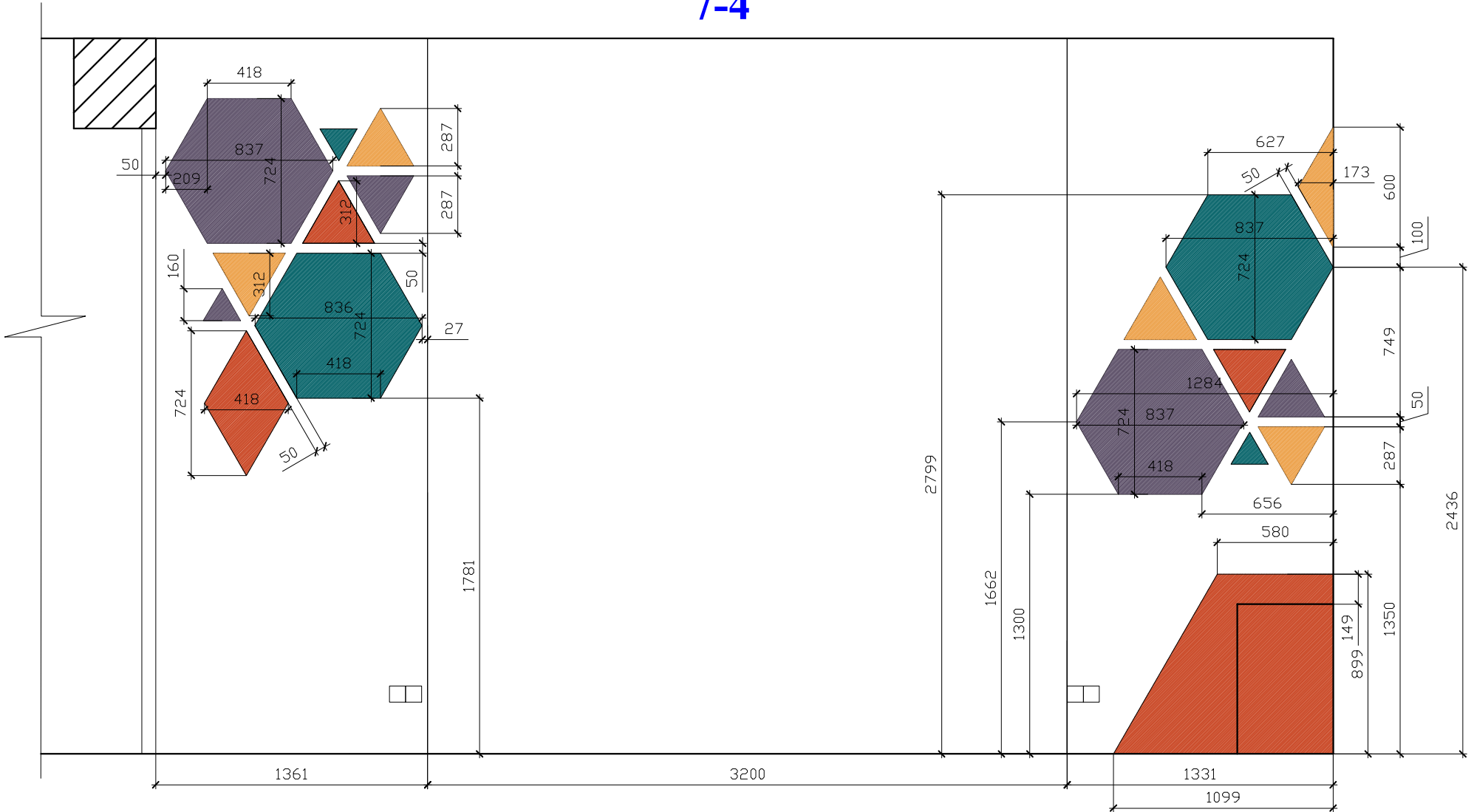
- Зеленый
- Терракотовый
- Серо-фиолетовый
- Оранжевый

					05-2021-ДП				
					г. Иркутск ул. Лермонтова 83, ИРНИТУ				
Изм.	Кол.уч	Лист	Недок.	Подпись	Дата	Проект реновации аудиторий кафедры Горных машин и электромеханических систем	Стадия	Лист	Листов
Архитектор		Щиц А.Л.			04.2021		П	22	
					Геометрический рисунок. Рабочие пространства. Стена 7-4 слева				

Инв. № подл.	Подп. и дата	Взам. инв. №

Геометрический рисунок. Рабочие пространства

7-4



- Зеленый
- Терракотовый
- Серо-фиолетовый
- Оранжевый

Изм.	Кол.уч	Лист	Недок.	Подпись	Дата
Архитектор		Шич А.Л.			04.2021

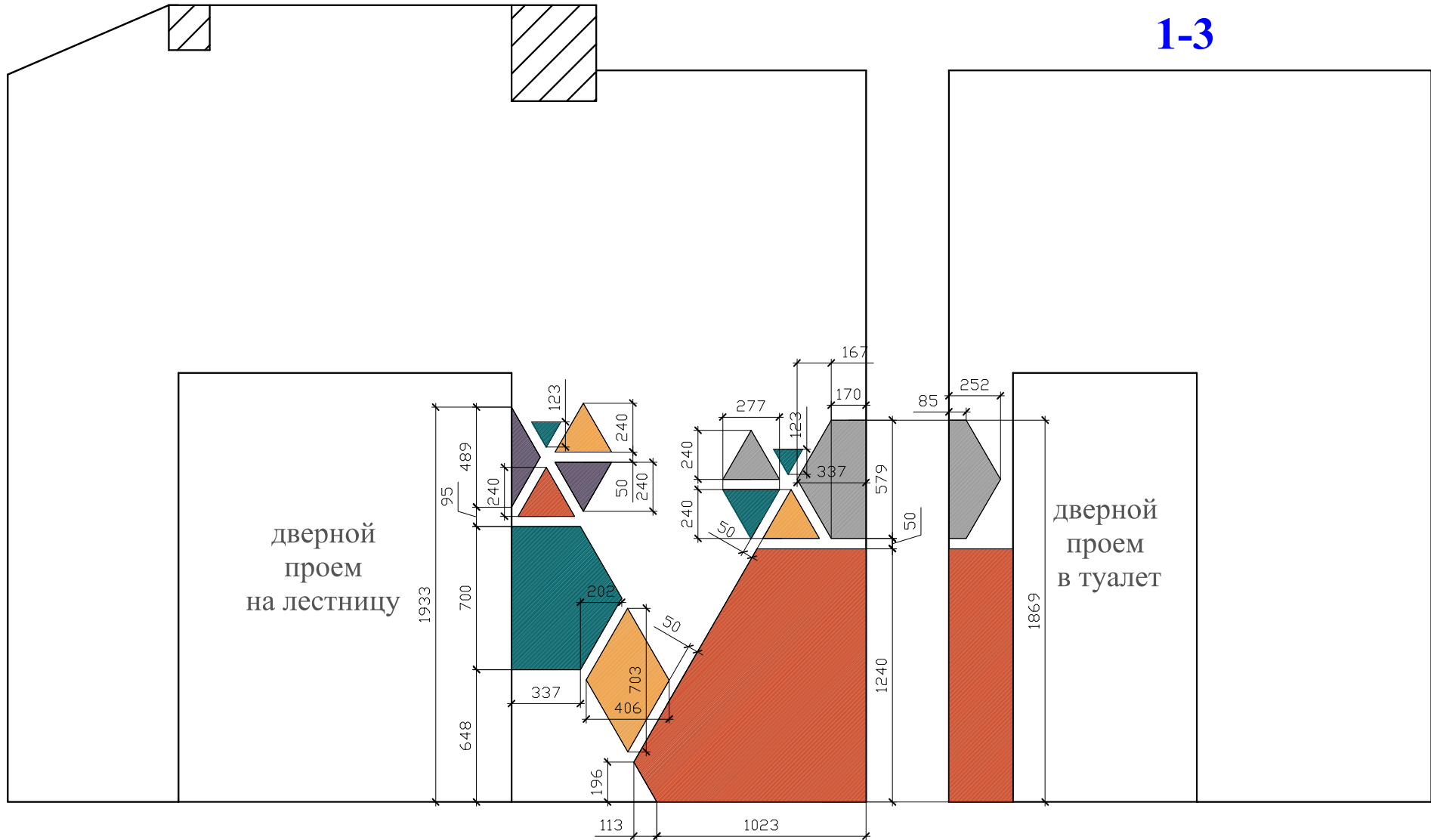
05-2021-ДП			
г. Иркутск ул. Лермонтова 83, ИРНИТУ			
Проект реновации аудиторий кафедры Горных машин и электромеханических систем		Стадия	Лист
Геометрический рисунок. Рабочие пространства. Стена 7-4		П	23
СПИСОК		Листов	

Инв. № подл.	
Подп. и дата	
Взам. инв. №	

Геометрический рисунок. Коридор

1-2

1-3



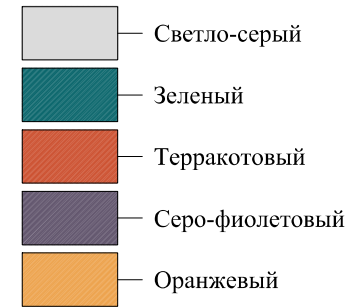
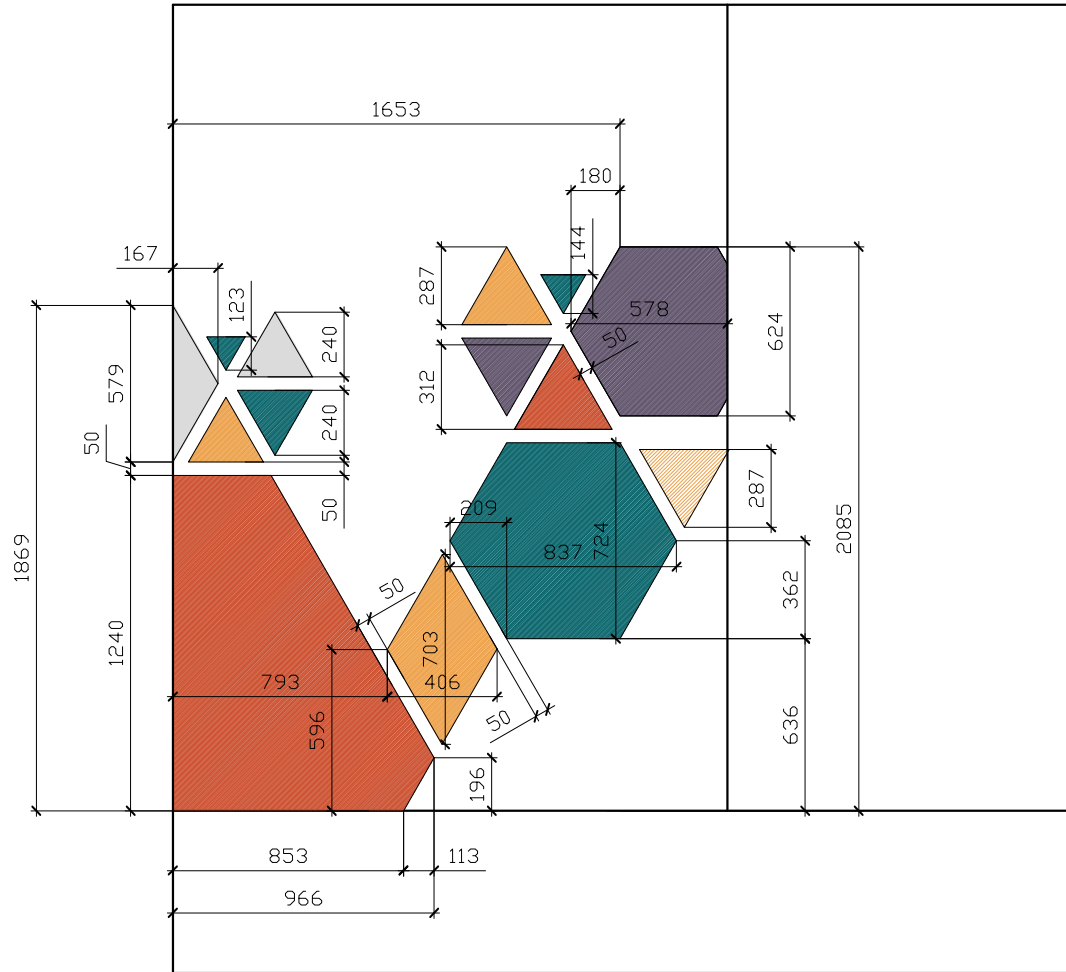
- Темно серый
- Зеленый
- Терракотовый
- Серо-фиолетовый
- Оранжевый

				05-2021-ДП				
				г. Иркутск ул. Лермонтова 83, ИРНИТУ				
Изм. Кол.уч	Лист	Недок.	Подпись	Дата	Проект реновации аудиторий кафедры Горных машин и электромеханических систем	Стадия	Лист	Листов
Архитектор	Шиц А.Л.			04.2021		П	24	
Геометрический рисунок. Коридор. Стена 1-2, 1-3								

Инв. № подл.	Подп. и дата	Взам. инв. №

Геометрический рисунок. Коридор

1-4



Инв. № подл.	Подп. и дата	Взам. инв. №

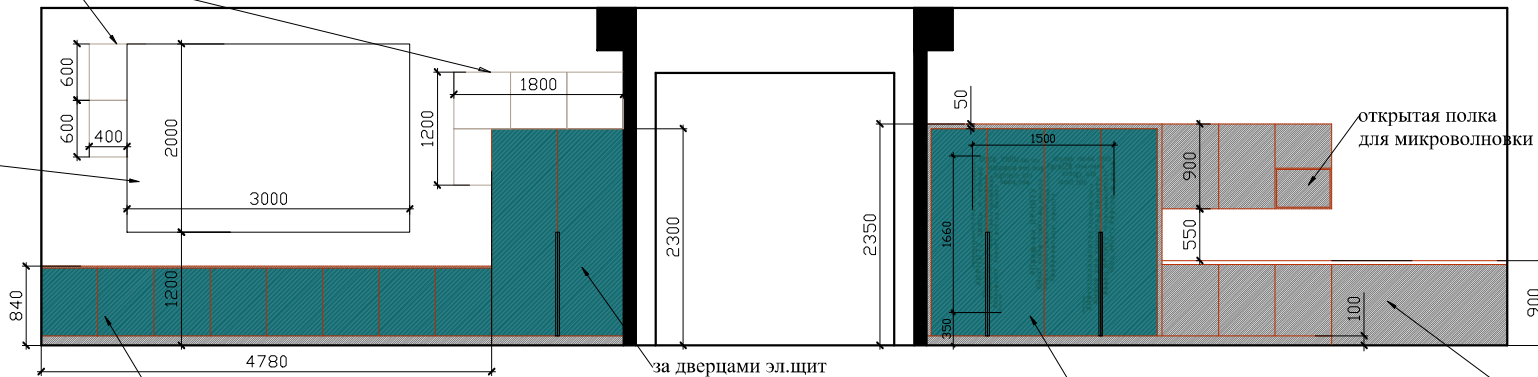
					05-2021-ДП				
					г. Иркутск ул. Лермонтова 83, ИРНИТУ				
Изм.	Кол.уч	Лист	Недок.	Подпись	Дата	Проект реновации аудиторий кафедры Горных машин и электромеханических систем	Стадия	Лист	Листов
Архитектор					04.2021		П	25	
Геометрический рисунок. Коридор. Стена 1-4									

Мебель. Шкафы

7-2

сетка металлическая черная
ячейки примерно 50*50мм

ЖК экран

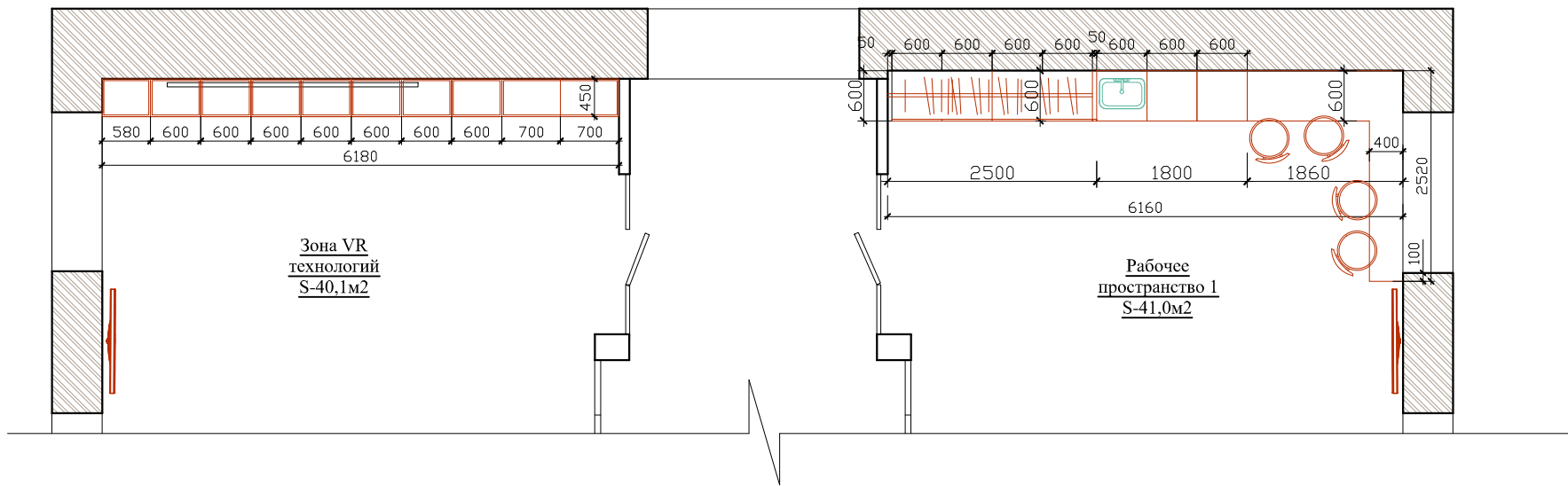


на дверцах рисунок терракотового цвета
см. картинки

Фрагмент плана

на дверцах рисунок терракотового цвета
см. картинки

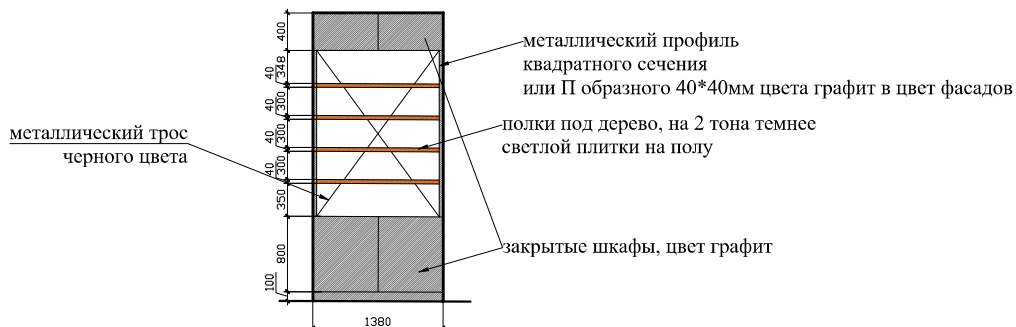
задняя стенка под столешницей
такого же цвета как фасады
цвета графит



Зона VR
технологий
S-40,1м²

Рабочее
пространство 1
S-41,0м²

Ниши в коридоре 2 шт.

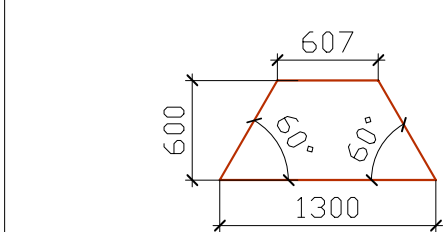


Все размеры уточнить по месту

05-2021-ДП					
г. Иркутск ул. Лермонтова 83, ИРНИТУ					
Изм.	Кол.уч	Лист	Недодк.	Подпись	Дата
Архитектор	Шич А.Л.				04.2021
Проект реновации аудиторий кафедры Горных машин и электромеханических систем					
Мебель. Шкафы					
Стадия	Лист	Листов			
П	26				

СтолЫ

Варианты комбинирования столов



скруглить края



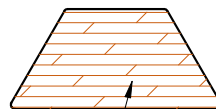
-7шт



-11шт



-9шт

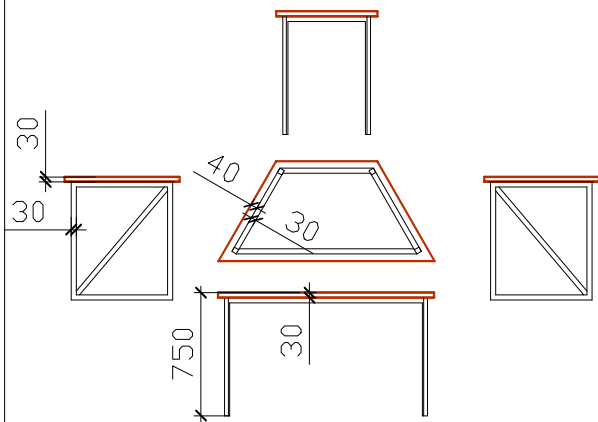


-6шт

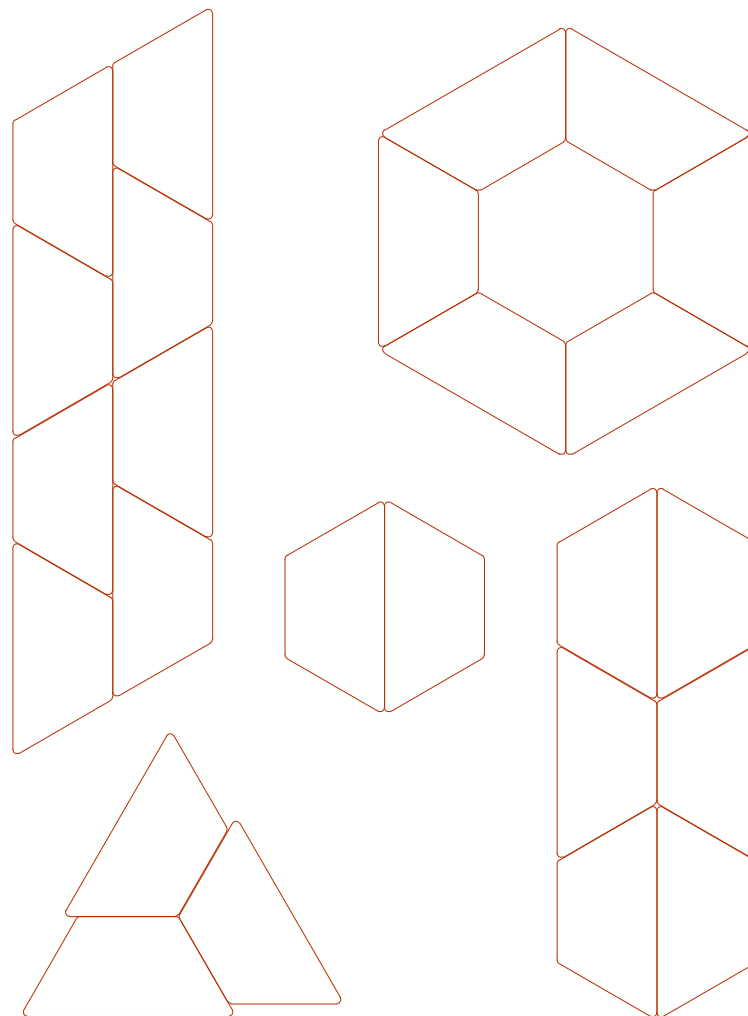
итого 33шт

текстура

под дерево на 2 тона темнее
светлой плитки на полу



Ножки столов металлические
светло серого цвета см. картинки



Взам. инв. №

Подп. и дата

Инв. № подл.

05-2021-ДП

г. Иркутск ул. Лермонтова 83, ИРН ИТУ

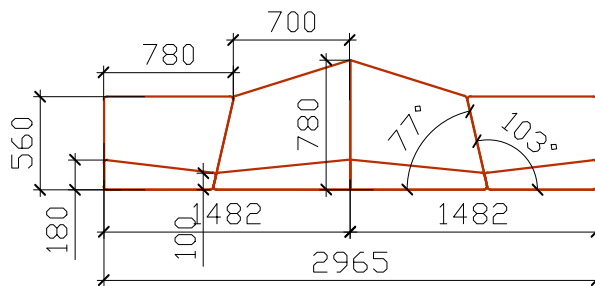
Изм.	Кол.уч	Лист	Недок.	Подпись	Дата
Архитектор		Шиц А.Л.			04.2021

Проект реновации аудиторий
кафедры Горных машин и
электромеханических систем

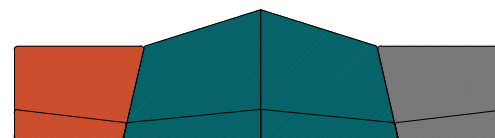
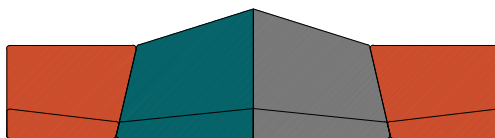
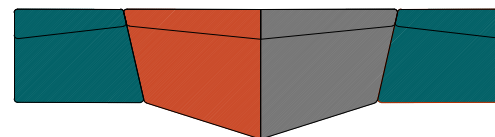
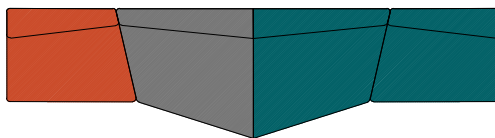
Стадия	Лист	Листов
П	27	

Мебель. Столы

Мягкая группа



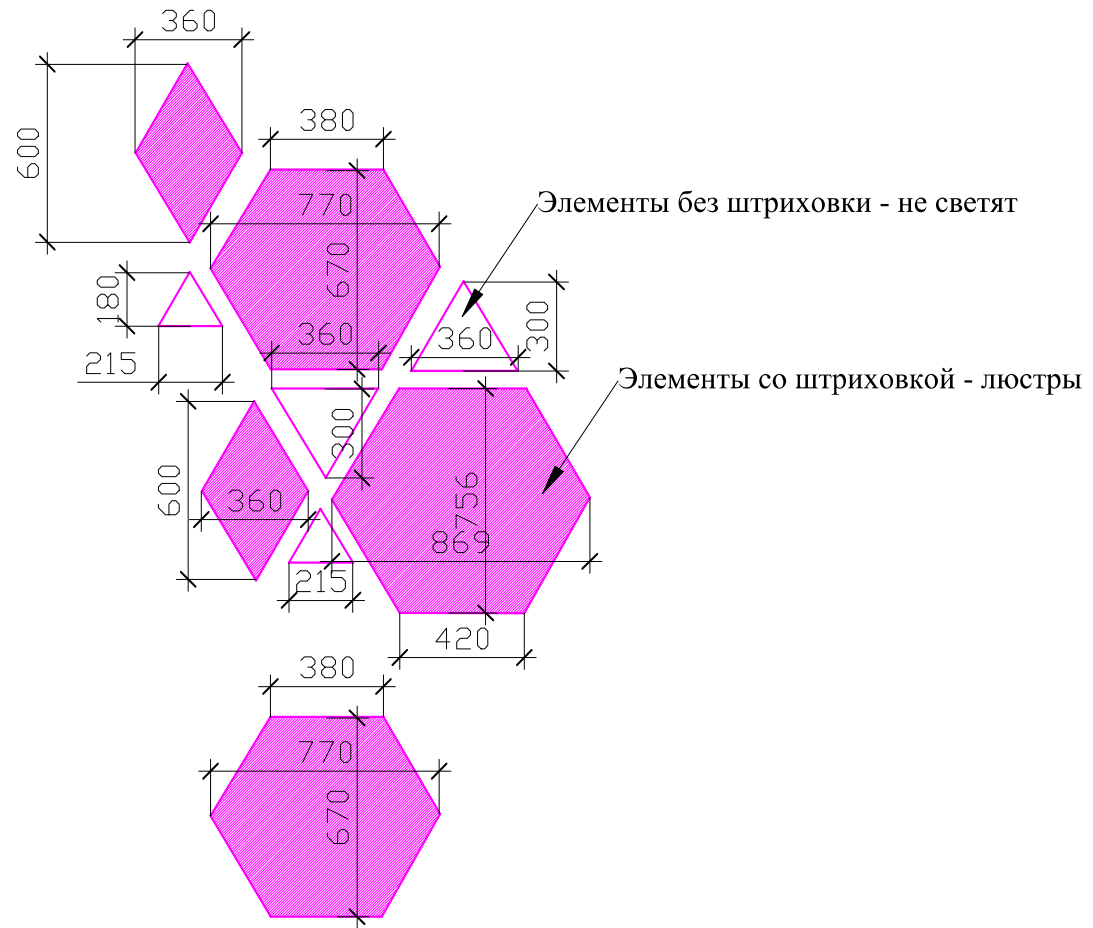
цветовое решение



Инв. № подл.	Подп. и дата	Взам. инв. №

					05-2021-ДП				
					г. Иркутск ул. Лермонтова 83, ИРНИТУ				
Изм.	Кол.уч	Лист	Недок.	Подпись	Дата	Проект реновации аудиторий кафедры Горных машин и электромеханических систем	Стадия	Лист	Листов
Архитектор					04.2021		П	28	
Мебель. Мягкая группа									

Люстры



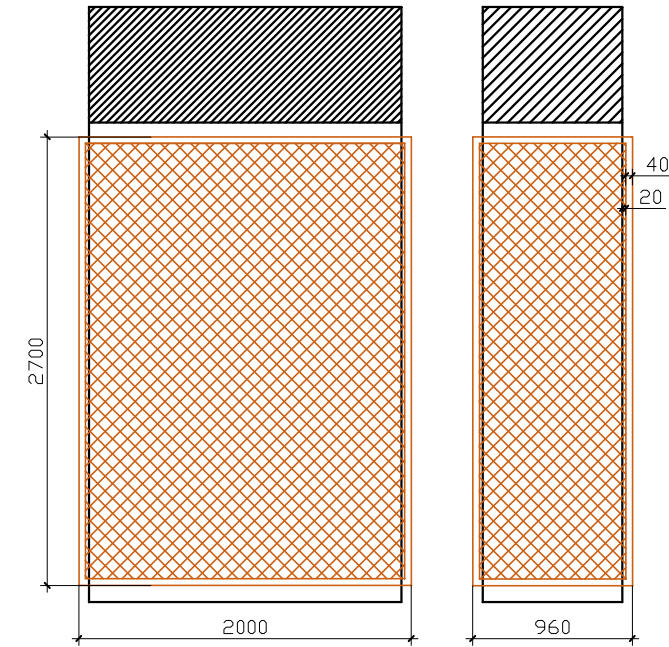
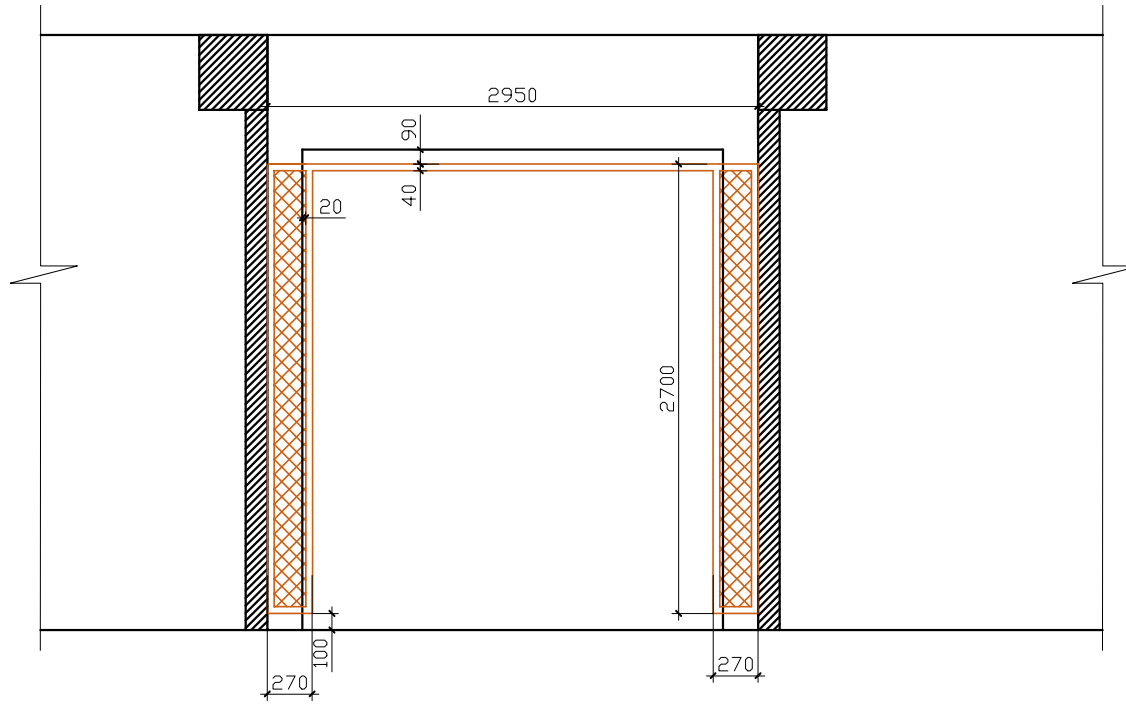
Инв. № подл.	Подп. и дата	Взам. инв. №

					05-2021-ДП				
					г. Иркутск ул. Лермонтова 83, ИРНИТУ				
Изм.	Кол.уч	Лист	Недок.	Подпись	Дата	Проект реновации аудиторий кафедры Горных машин и электромеханических систем	Стадия	Лист	Листов
Архитектор		Шиц А.Л.			04.2021		П	29	
Люстры									

Декоративные металлические конструкции проемов коридора

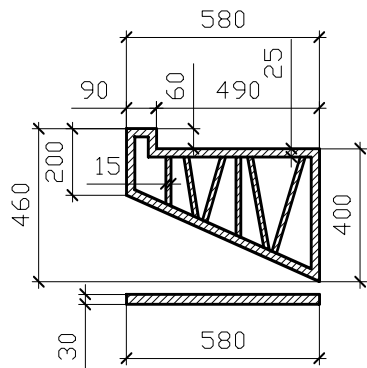
виды 7-2, 4-4, 4-2, 1-6

Боковая часть проемов



Декоративные конструкции выполнить из металлического уголка 4*4см и сетки рабица. Покраска в терракотовый цвет. Установить с отступом от стен на 2-3см
Все размеры уточнить по месту

Кронштейн для крепления труб



Ориентировочно 9 шт (уточнить по месту)
цвет черный

05-2021-ДП

г. Иркутск ул. Лермонтова 83, ИРНИТУ

Изм.	Кол.уч	Лист	Недок.	Подпись	Дата			
Архитектор		Шич А.Л.			04.2021	Проект реставрации аудиторий кафедры Горных машин и электромеханических систем		
						Стадия	Лист	Листов
						П	30	
						Декоративные элементы		

Взам. инв. №

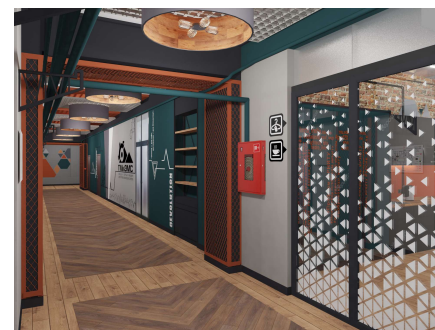
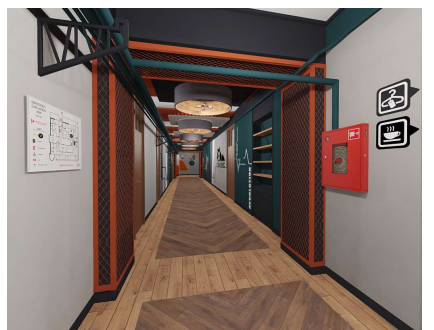
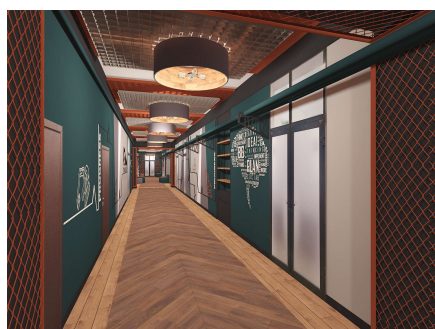
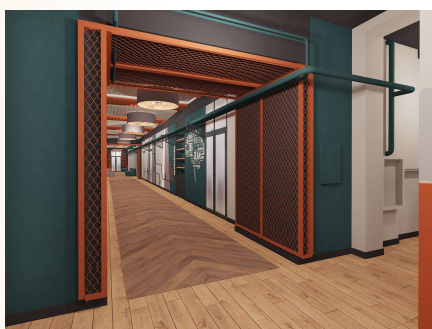
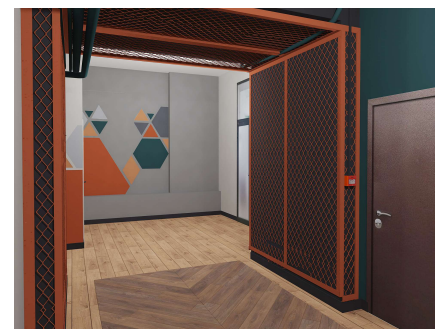
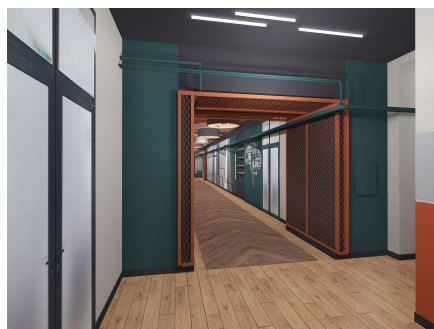
Подп. и дата

Инв. № подл.

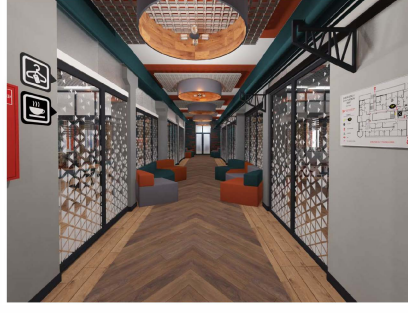
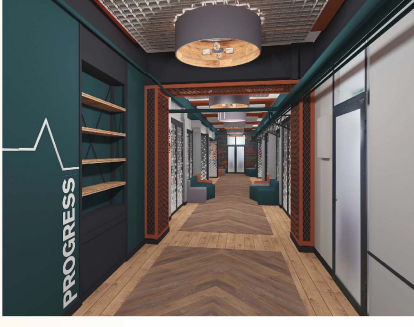


Проект реновации аудиторий кафедры
Горных машин и электромеханических
систем ИРНИТУ

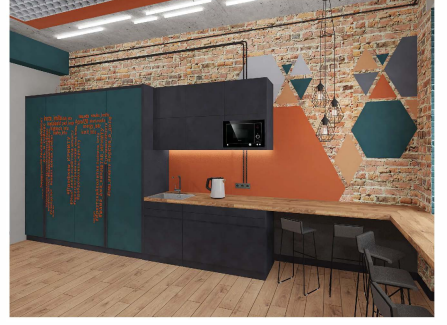
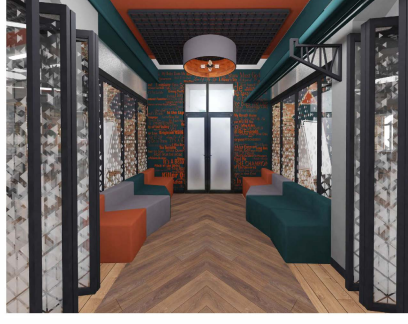
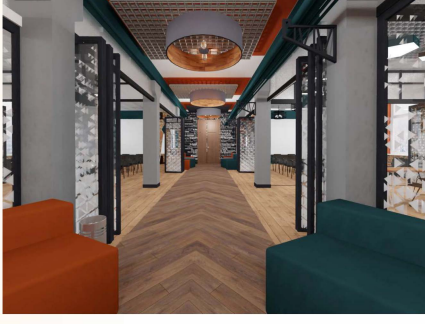
КОРИДОР



КОРИДОР



РАБОЧЕЕ
ПРОСТРАНСТВО 1



РАБОЧЕЕ
ПРОСТРАНСТВО 2



РАБОЧЕЕ
ПРОСТРАНСТВО 3



КОНФЕРЕНЦ
ЗОНА 1



КОНФЕРЕНЦ
ЗОНА 2

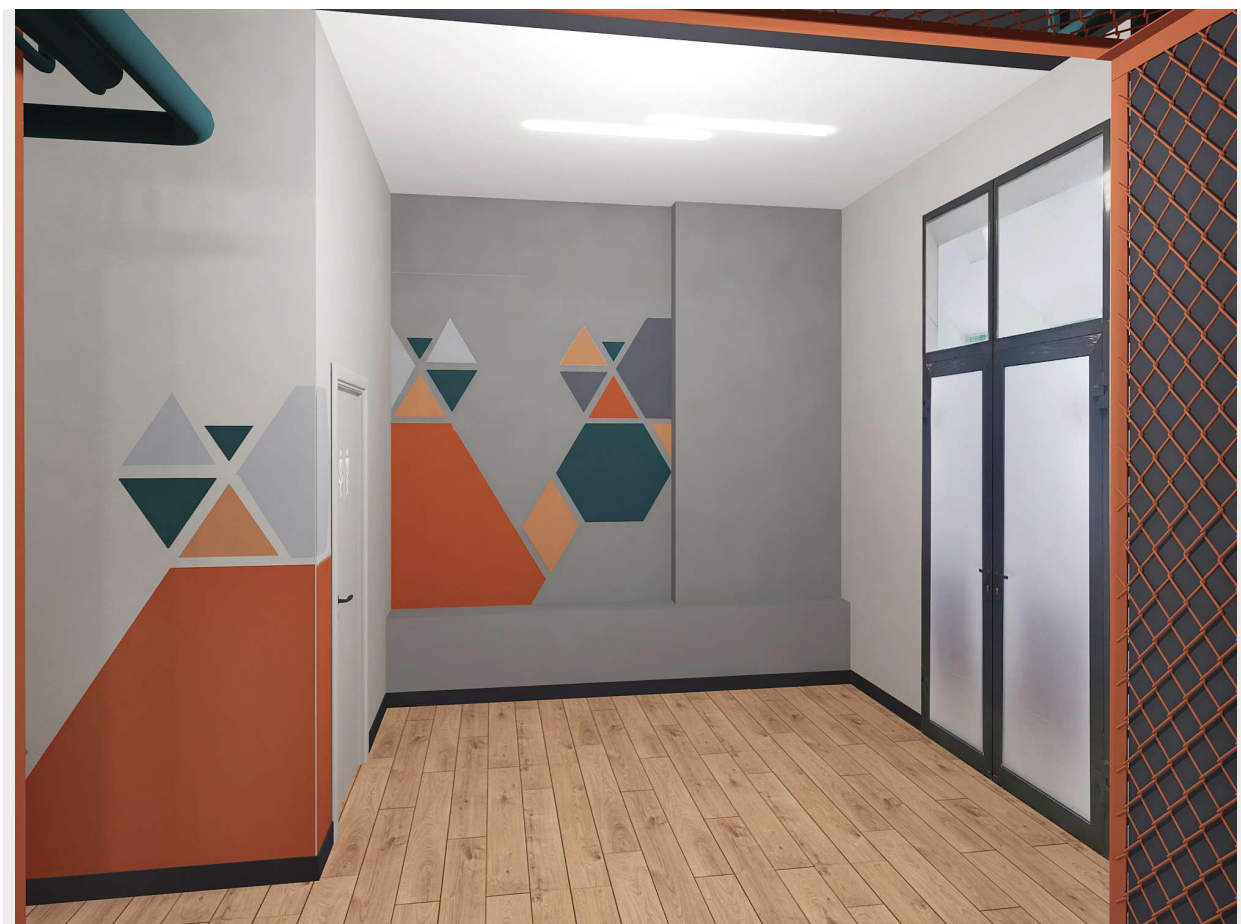


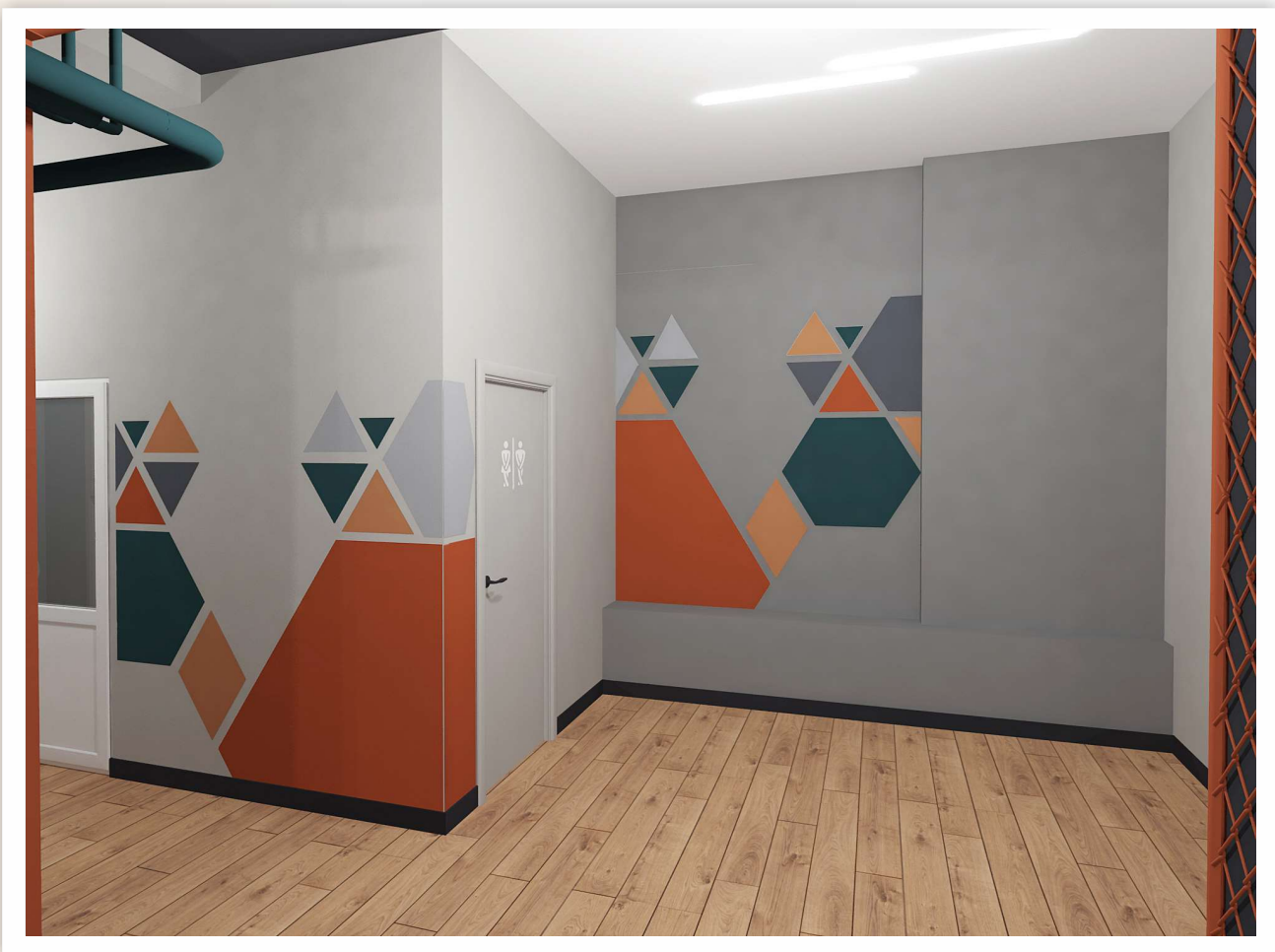
ЗОНА VR
ТЕХНОЛОГИЙ

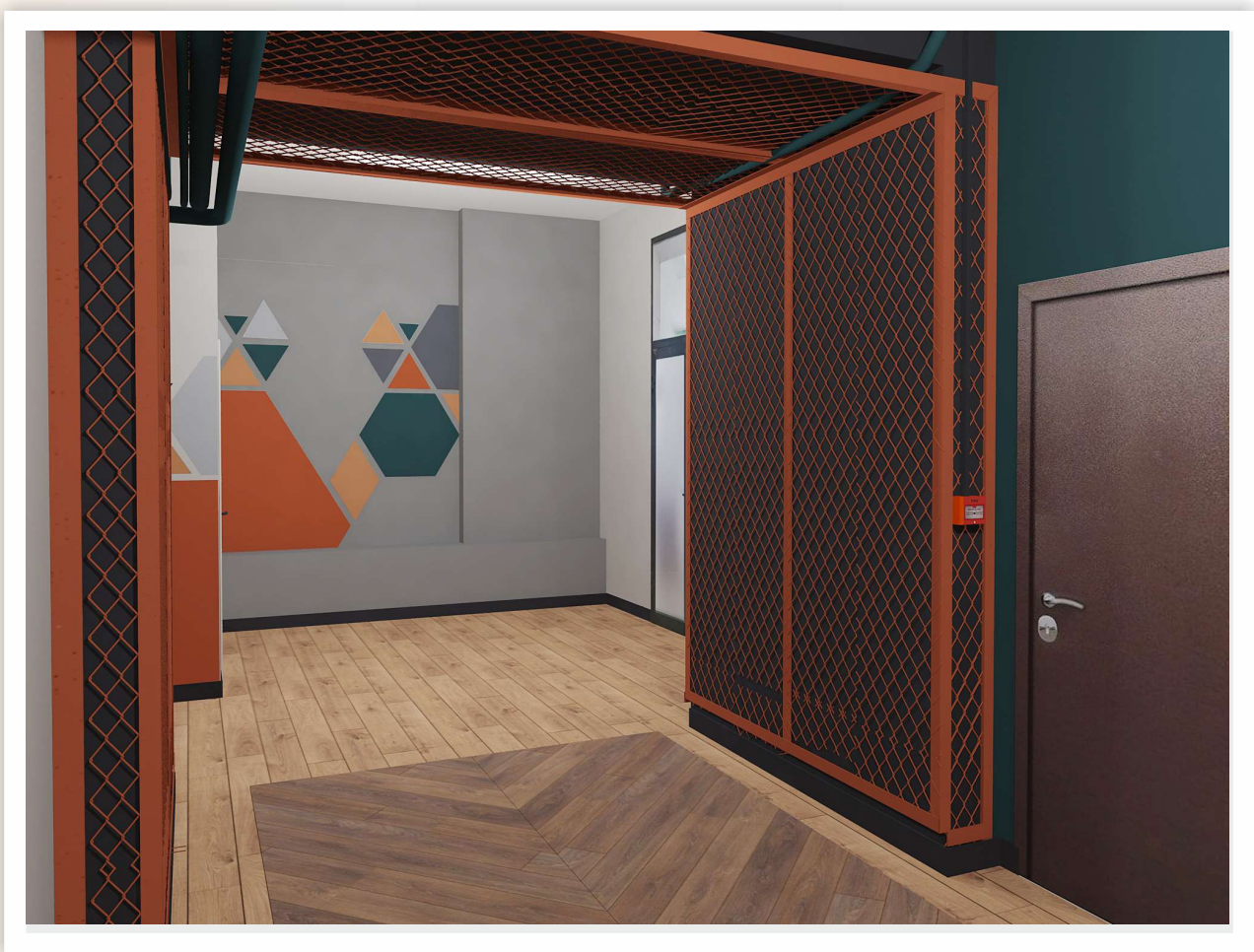
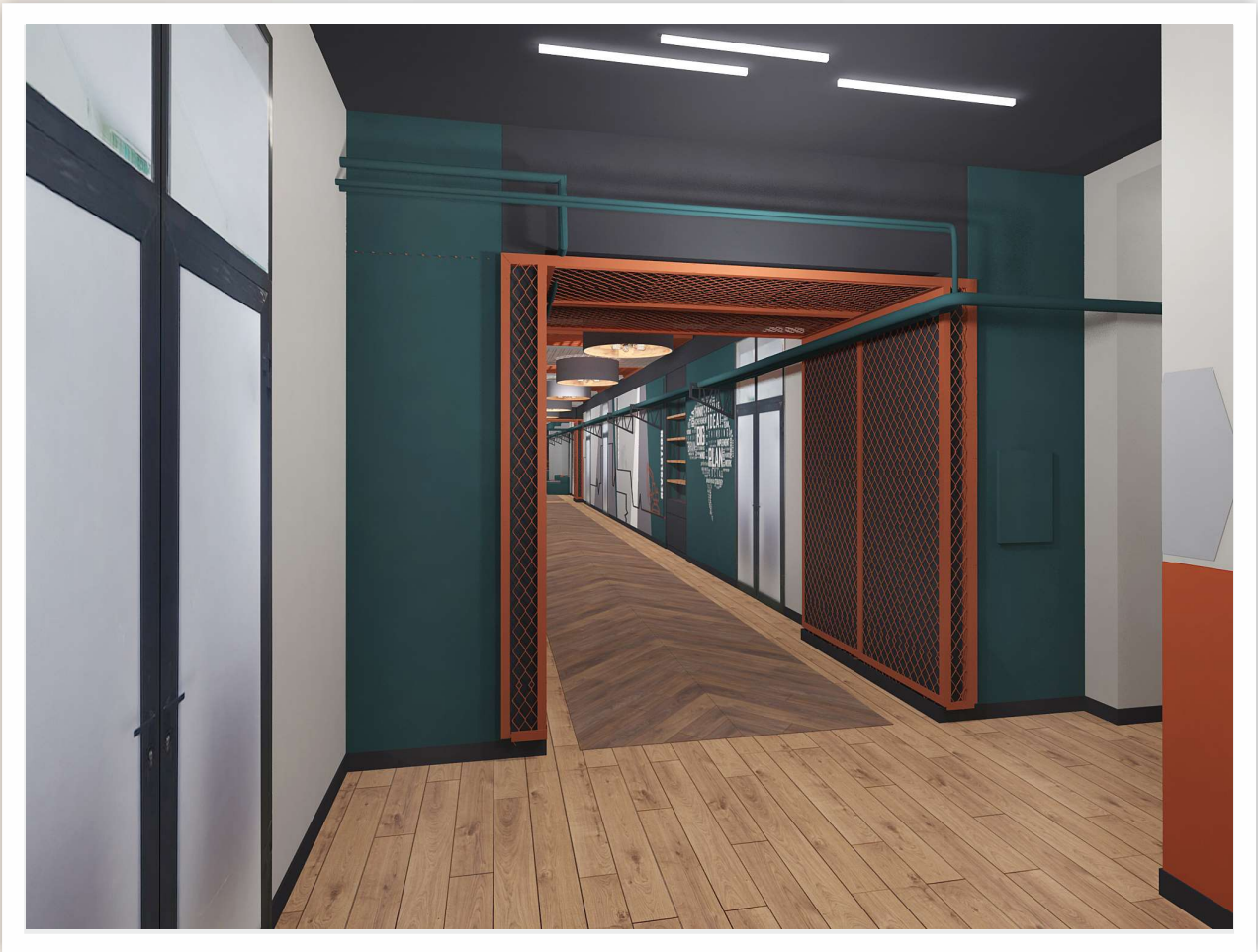


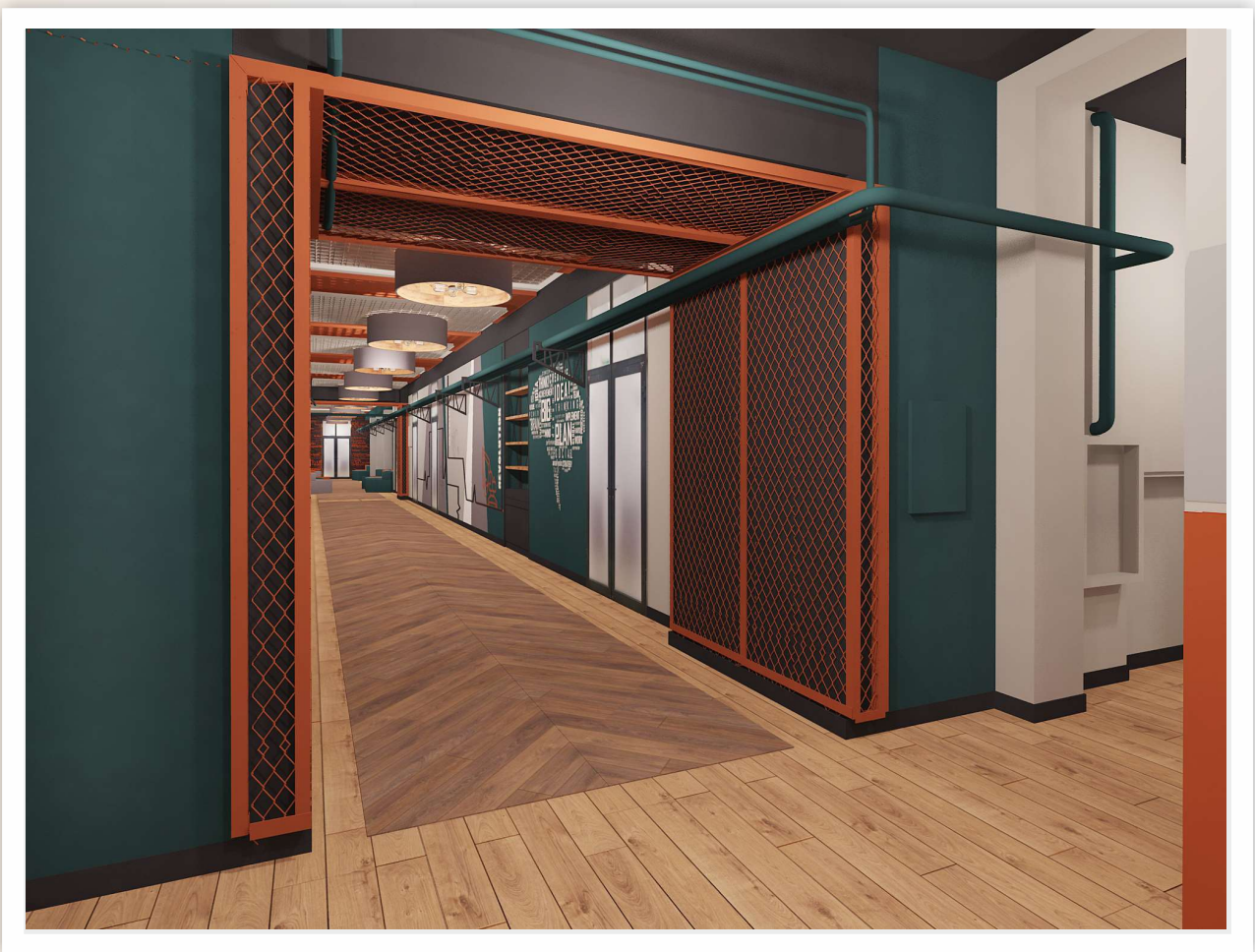
ОТКРЫТЫЕ
ПРОСТРАНСТВА

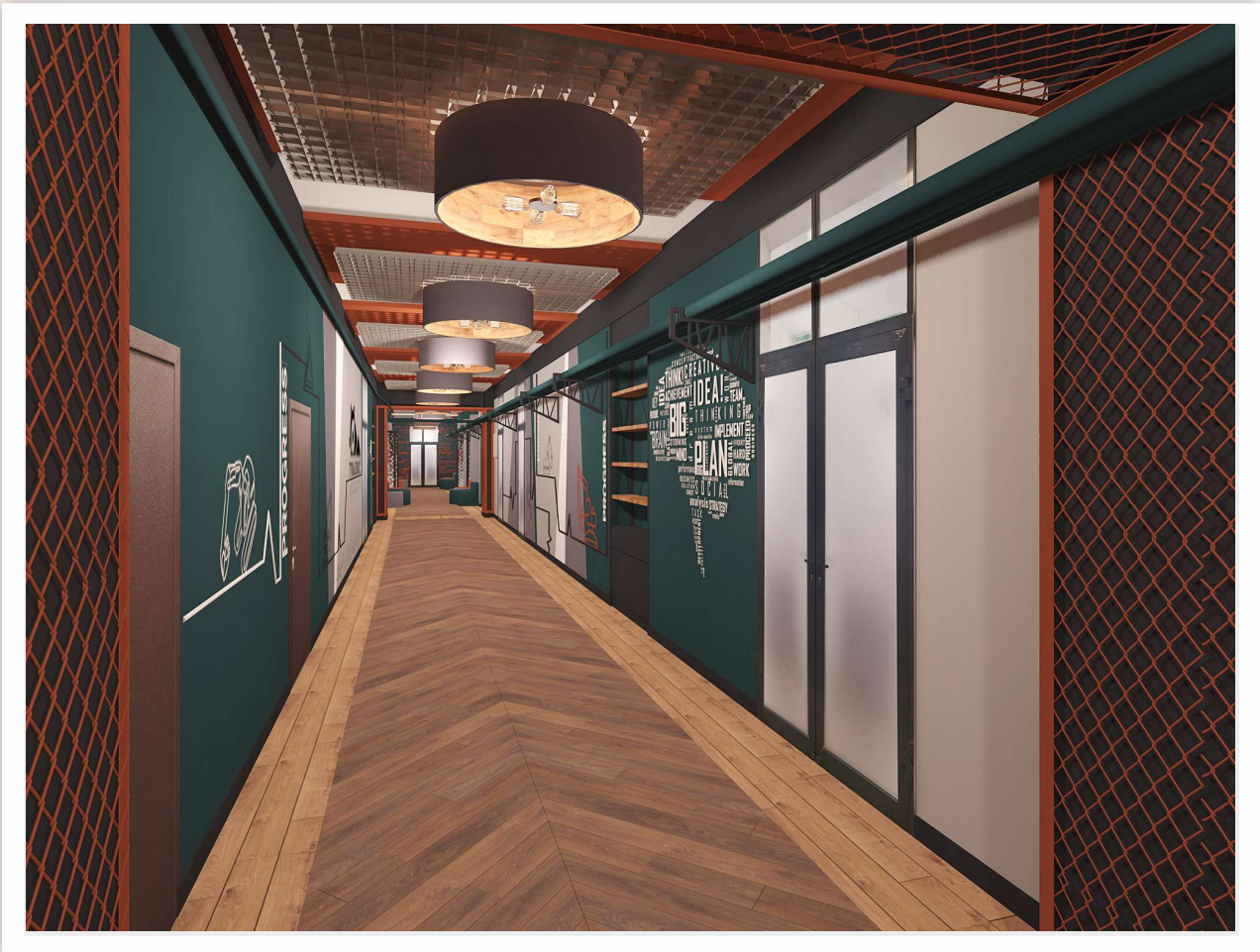




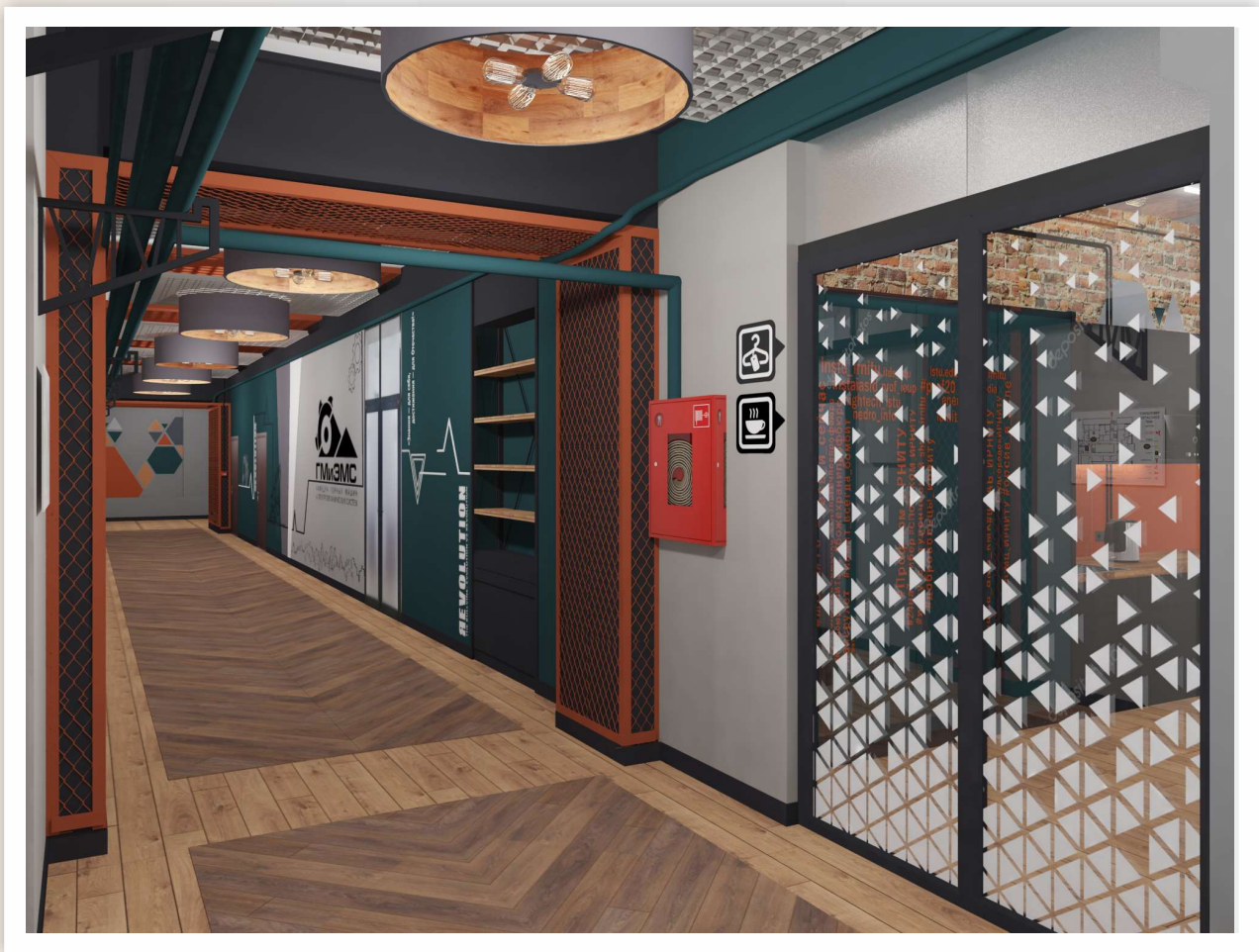
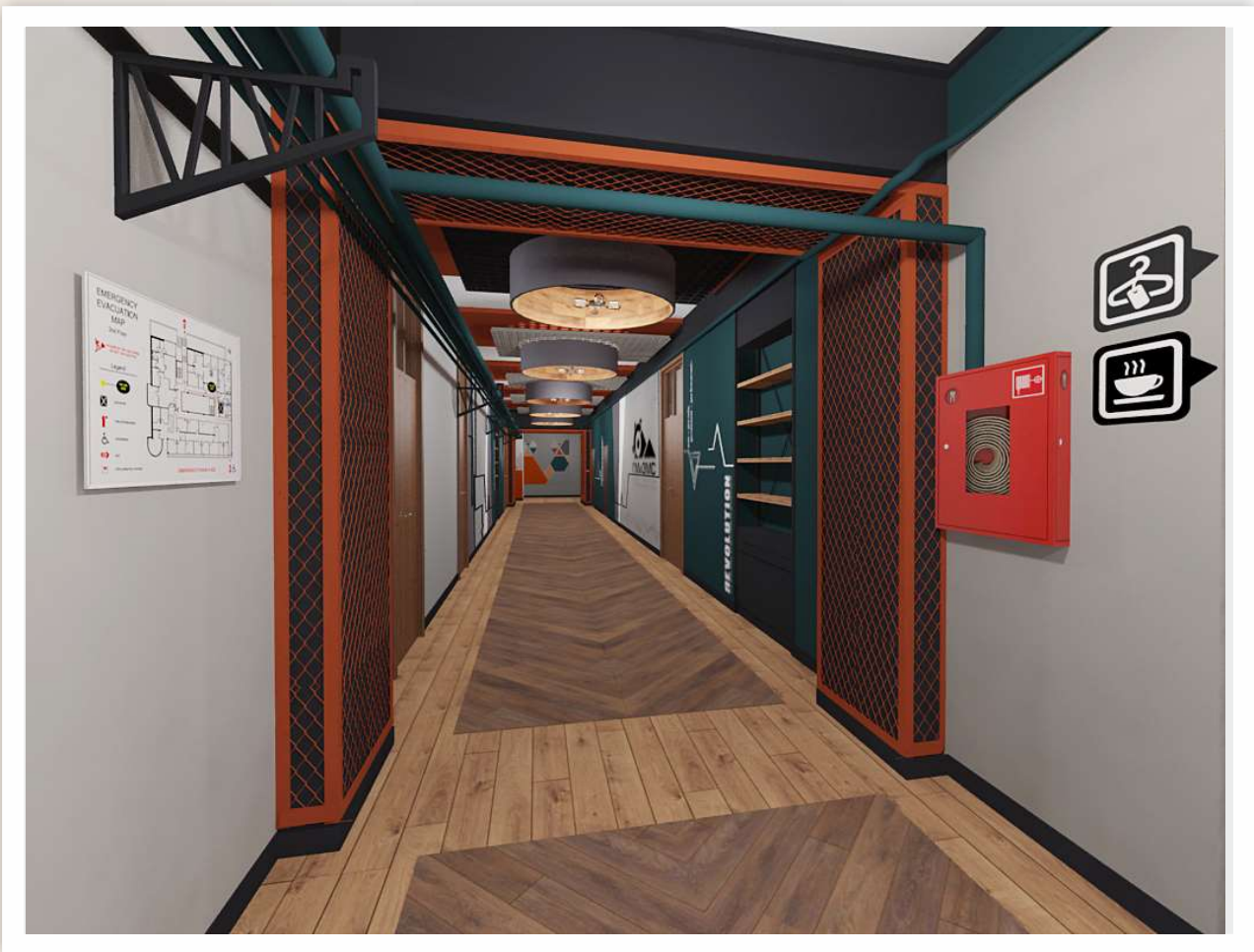




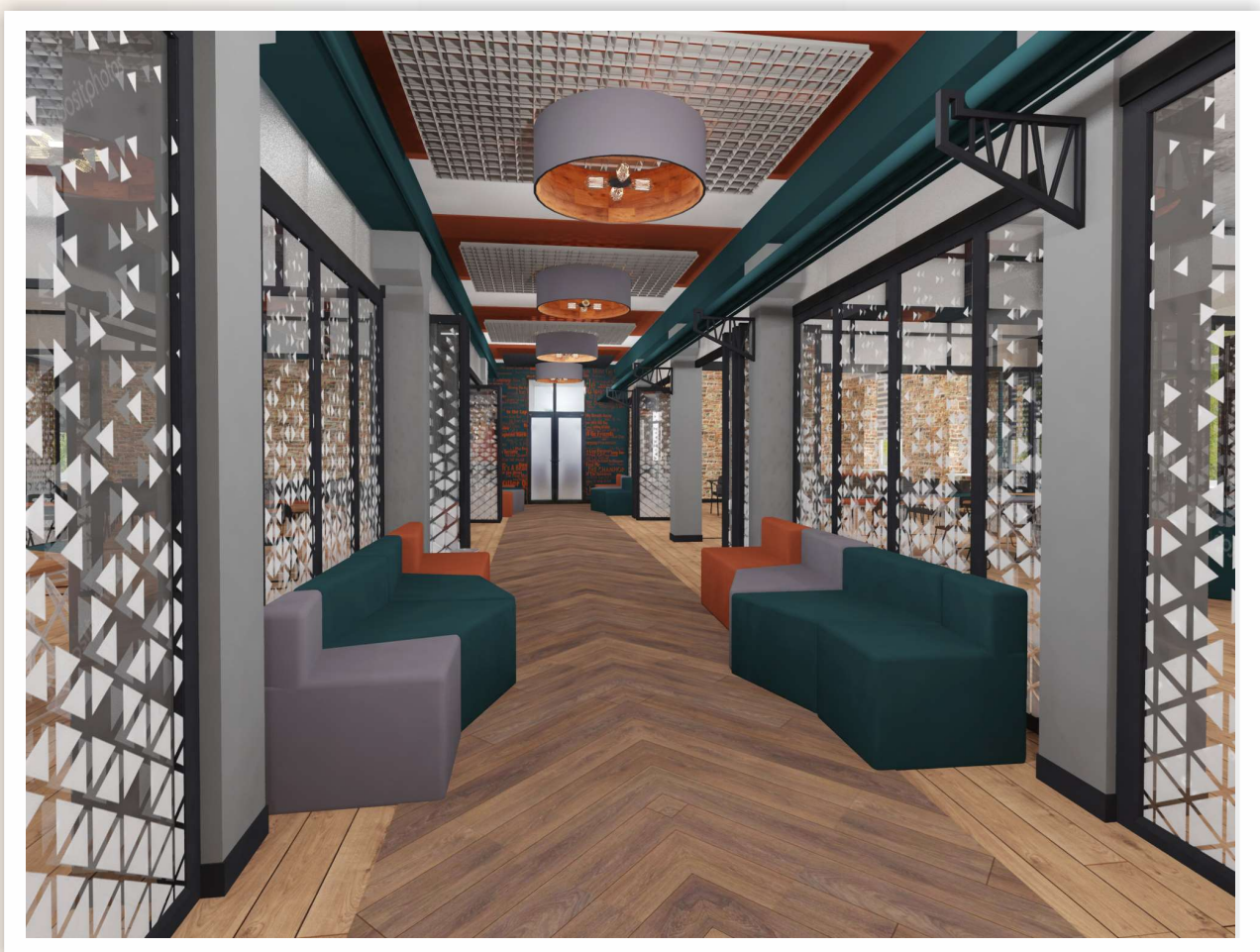


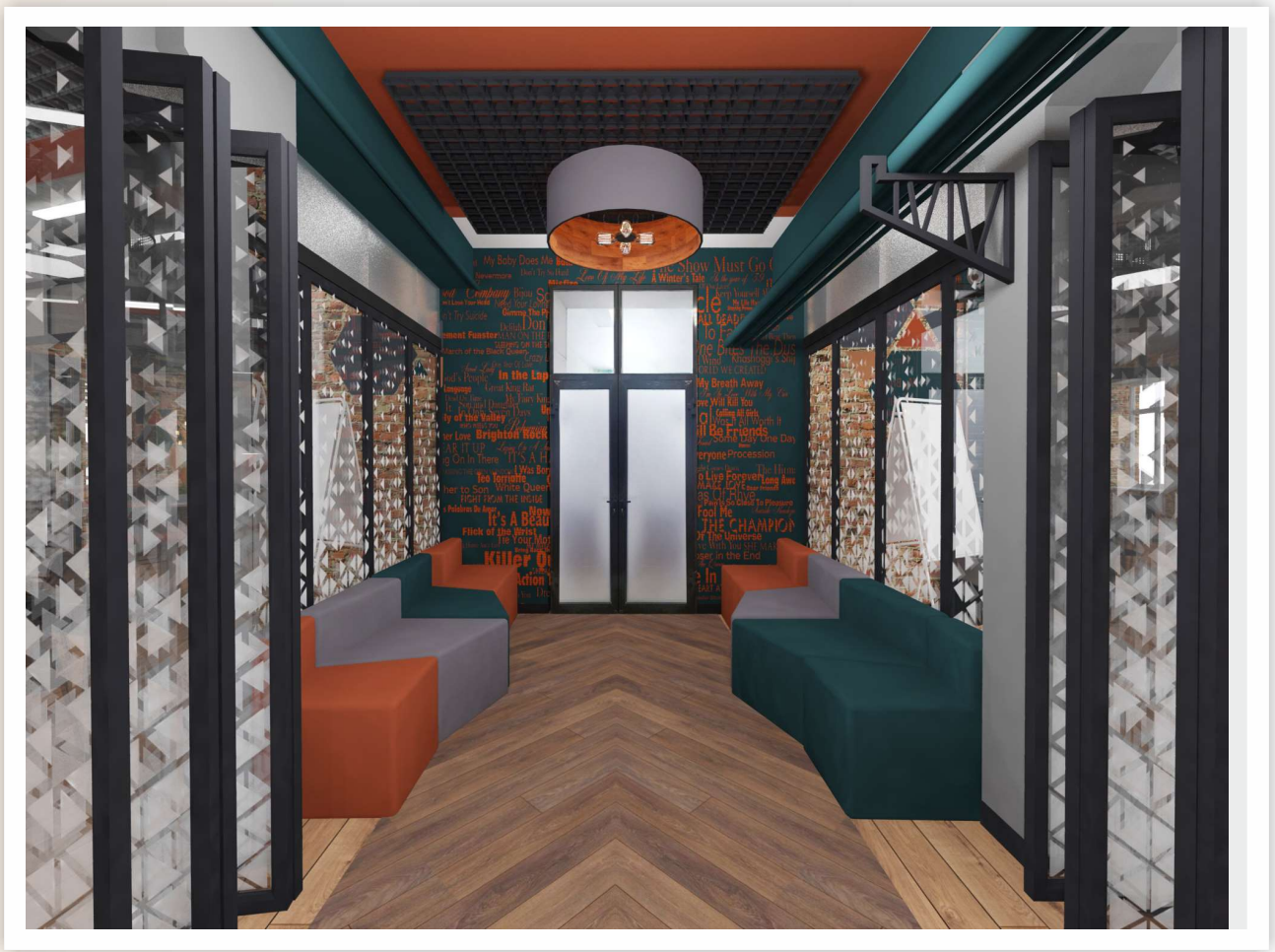
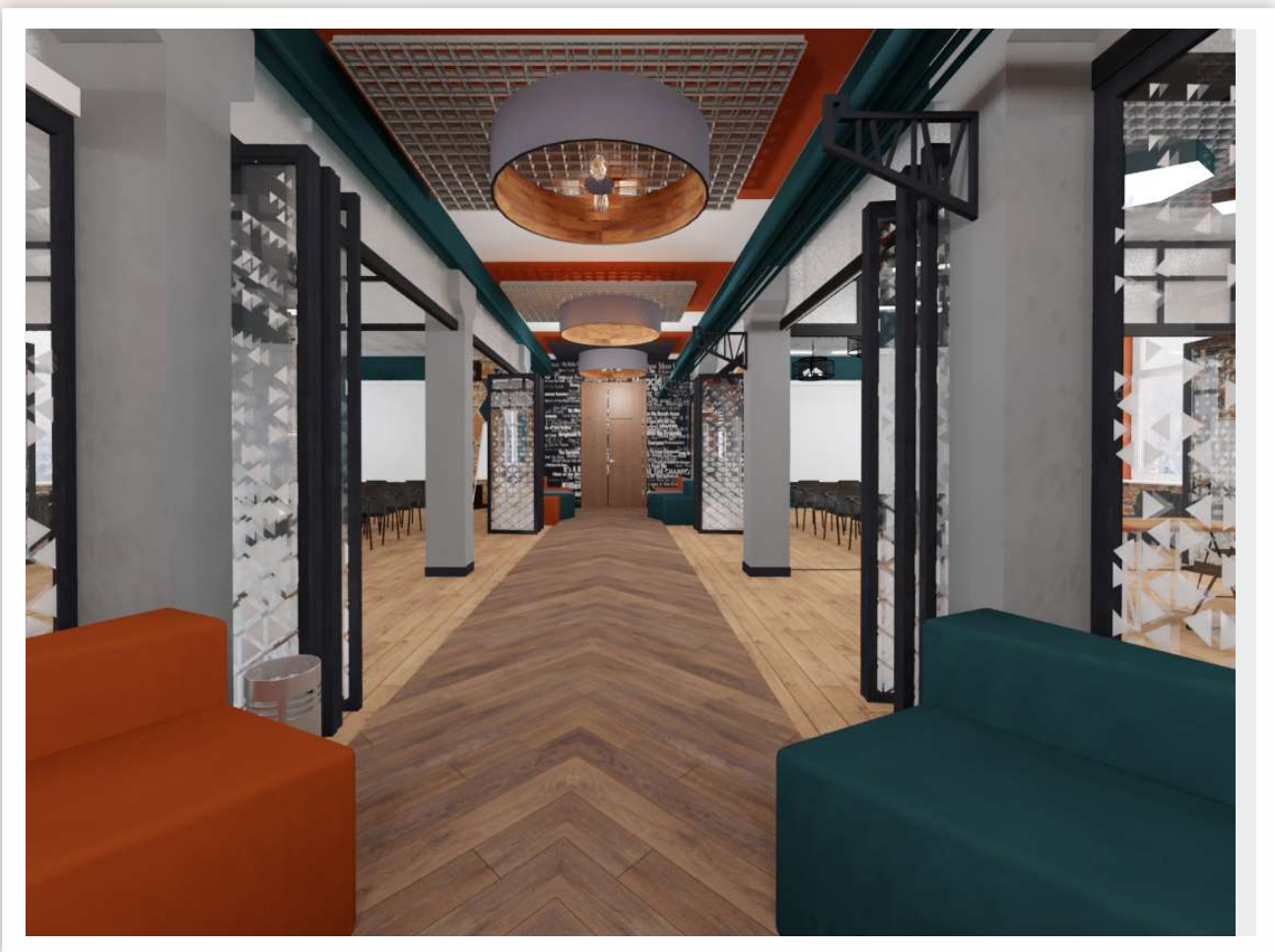




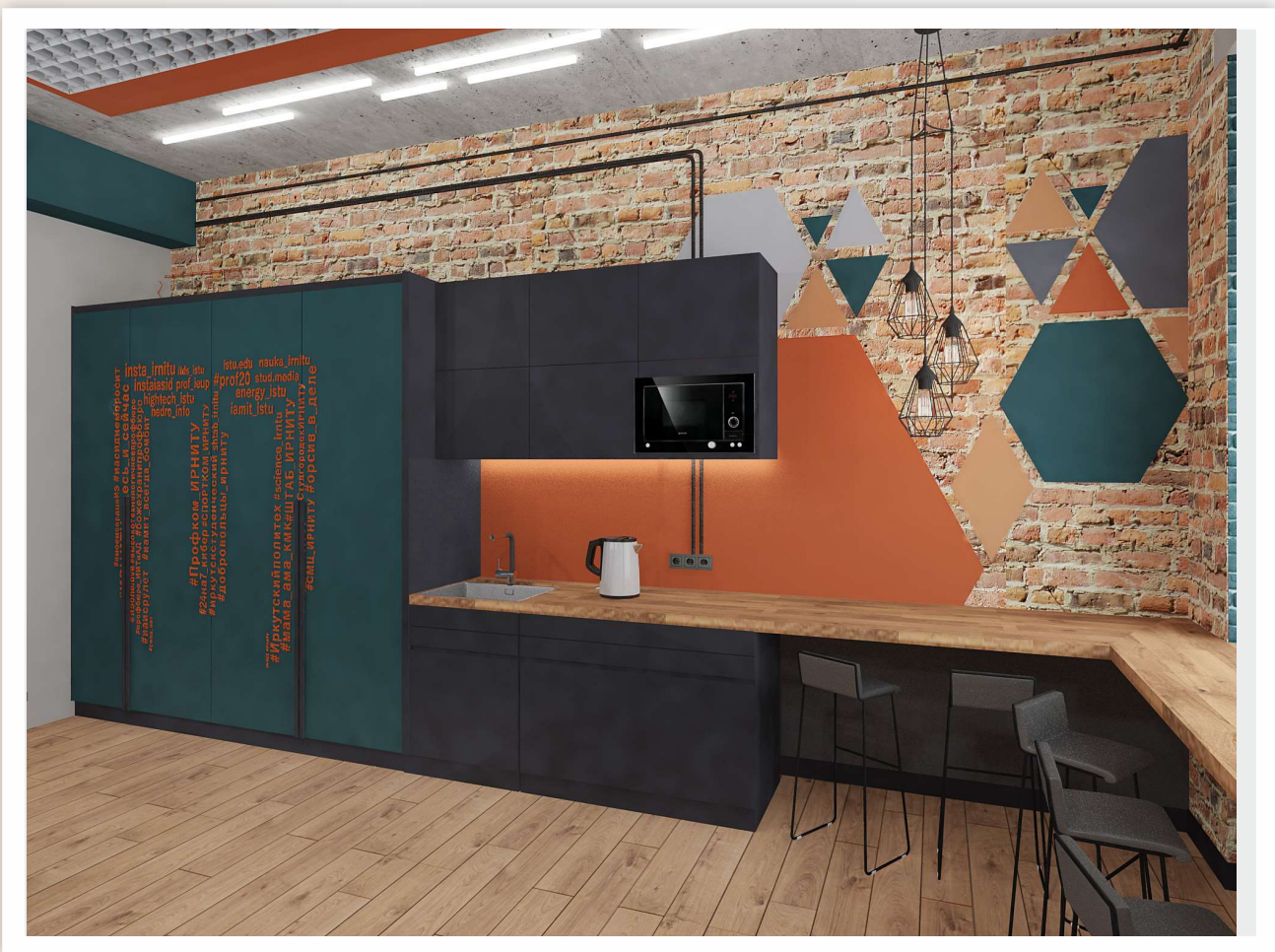
































ОТКРЫТЫЕ ПРОСТРАНСТВА

