



Pedestrian access on INRTU campus Initiatives 2023

INRTU pursues [the Zero Carbon Policy](#) and the [University's Policy for Achieving Sustainable Transport](#). INRTU annually implements a number of initiatives to decrease private vehicles on campus and prioritise pedestrianisation on campus.



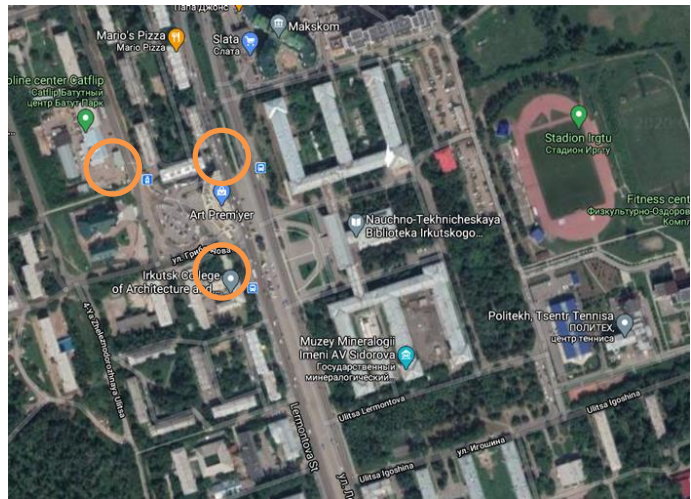
INRTU Parking lot



Tram Stop



Barrier and Checkpoint



Public Transportation Stops near INRTU



Bus and Trolleybus Stop



Parking for bicycles, scooters

The INRTU transportation program includes the following initiatives:

1. Employee vehicles are prohibited from entering the campus since 2018.
2. There has been a reduction in parking areas.
3. The parking space fee per day has been increased.
4. Barriers and checkpoints have been installed to restrict the passage of vehicles to the territory of INRTU.
5. The Student Union partially reimburses the cost of renting scooters/electric scooters and bicycles.
6. Parking for bicycles and scooters are available throughout INRTU campus.

There are also bus, trolley and tram stops within walking distance of INRTU. Dormitories are within walking distance, and many university staff and students prefer to walk, cycle or use scooters to get to work/study.

Russian version is below.



Пешеходный доступ в кампусе ИРНИТУ

Инициативы 2023 года

ИРНИТУ придерживается [Политики по достижению нулевого уровня эмиссии углерода](#), а также [Политики университета по достижению устойчивого развития в области транспорта](#).

Транспортная программа предусматривает следующие инициативы:

1. С 2018 года запрещен въезд на территорию университетского городка автомобилей сотрудников;
2. Уменьшена площадь парковки;
3. Увеличена плата за парковочное место в день;
4. Для ограничения проезда транспортных средств на территорию ИРНИТУ установлены шлагбаумы и пункты контроля;
5. Профком студентов частично возмещает затраты на аренду самокатов/электросамокатов и велосипедов;
6. На всей территории ИРНИТУ установлены парковки для велосипедов и самокатов.