

Министерство образования и науки Российской Федерации

**Федеральное государственное бюджетное образовательное учреждение
высшего образования**

**ИРКУТСКИЙ НАЦИОНАЛЬНЫЙ ИССЛЕДОВАТЕЛЬСКИЙ ТЕХНИЧЕСКИЙ
УНИВЕРСИТЕТ**



П О Л О Ж Е Н И Е О Р Г А Н И З А Ц И И

**Положение о Центре дополнительного образования детей и взрослых
«Открытие» в филиале ФГБОУ ВО «ИРНИТУ»
в городе Усолье-Сибирском**

Содержание

1	Нормативные ссылки	3
2	Общие положения.....	3
3	Основные задачи.....	4
4	Функции	5
5	Права	5
6	Ответственность	6
7	Взаимодействия и связи с другими подразделениями	7
	Приложение 1 Лист согласования Положения о Центре дополнительного образования детей и взрослых «Открытие».....	8
	Приложение 3 Лист ознакомления с Положением о Центре дополнительного образования детей и взрослых «Открытие».....	9

УТВЕРЖДАЮ

И.о. ректора

(подпись)

А.Д. Афанасьев
(расшифровка подписи)29.04.2016
(дата)

П О Л О Ж Е Н И Е О Р Г А Н И З А Ц И И

Положение о Центре дополнительного образования детей и взрослых «Открытие» в филиале ФГБОУ ВО «ИРННТУ» в г. Усолье-Сибирском Введено впервые

1 **Нормативные ссылки**

Настоящее положение разработано в соответствии со следующими нормативными документами:

Федеральный закон от 29.12.2012 № 273-ФЗ «Об образовании в Российской Федерации».

Приказ Министерства образования и науки Российской Федерации от 29.08.2013г. № 1008 «Об утверждении порядка организации и осуществления образовательной деятельности по дополнительным общеобразовательным программам».

Устав федерального государственного бюджетного образовательного учреждения высшего образования «Иркутский национальный исследовательский технический университет» утвержденный приказом Минобрнауки РФ от 12 февраля 2015 года №85.

СТО 002-2015 Система менеджмента качества. Порядок управления документацией СМК.

СТО 010-2014 Система менеджмента качества. Общие требования к содержанию, оформлению и управлению положениями о структурных подразделениях.

2 **Общие положения**

2.1 Настоящее положение распространяется на деятельность Центра дополнительного образования детей и взрослых «Открытие» (далее по тексту Центр) и устанавливает организационную структуру, функции, права, обязанности и ответственность, его взаимодействие с другими подразделениями в процессе осуществления основной деятельности.

2.2 Назначение Центра:

Центр создан для повышения качества образования будущих абитуриентов, формирования и развития творческих способностей детей в возрасте от 10 до 17 лет и взрослых в возрасте от 18 и старше, выявления и поддержки детей, проявивших выдающиеся способности и приобщение их к научной среде.

Деятельность Центра направлена на формирование единого образовательного пространства для повышения качества образования и реализации процесса становления личности в разнообразных развивающих средах.

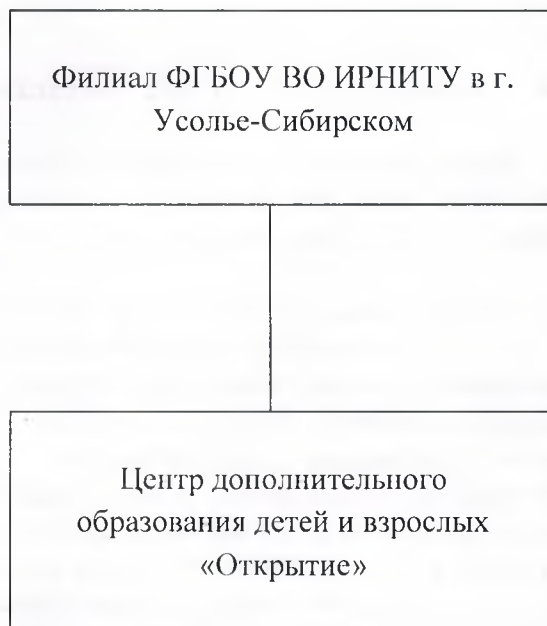
2.3 Центр создан на основании решения Ученого совета Университета № 9 от «24» апреля 2016г.

2.4 Центр является структурным подразделением филиала ФГБОУ ВО ИРННТУ в г. Усолье-Сибирском, возглавляется директором, находится в оперативном управлении Управления маркетинга образовательных услуг и реализации общеобразовательных программ.

2.5 Директор и сотрудники Центра выполняют функции в соответствии с их должностными инструкциями.

2.6 Структура Центра и штатное расписание утверждается ректором университета.

2.7 Схема организационной структуры Центра дополнительного образования детей и взрослых «Открытие»:



2.8 Директор и сотрудники Центра в своей деятельности руководствуются действующим законодательством РФ, Уставом ФГБОУ ВО ИРНТУ, Федеральным законом «Об образовании в Российской Федерации», приказом Министерства образования и науки Российской Федерации «Об утверждении порядка организации и осуществления образовательной деятельности по дополнительным общеобразовательным программам», приказами и распоряжениями ректора, планами работ, правилами внутреннего трудового распорядка, правилами по охране труда, технике безопасности, пожарной безопасности, действующими в ИРНТУ и настоящим Положением.

2.9 На работников Центра распространяется действующая система оплаты труда. Свою деятельность Центр осуществляет за счет собственных заработанных средств.

2.10 Центр осуществляет свою деятельность за счет средств, собранных от занятий.

3 Основные задачи

Основными задачами Центра являются:

3.1 Повышение качества подготовки обучающихся;

3.2 Создание и обеспечение необходимых условий для личностного развития обучающихся, укрепления здоровья, профессионального самоопределения;

3.3 Формирование и развитие творческих способностей у обучающихся;

3.4 Удовлетворение индивидуальных потребностей обучающихся, сотрудников филиала и других лиц в интеллектуальном, художественно-эстетическом, нравственном развитии, а также в занятиях физической культурой и спортом;

3.5 Обеспечение духовно-нравственного, гражданско-патриотического, военно-патриотического, трудового воспитания обучающихся;

3.6 Выявление и поддержка обучающихся, проявивших выдающиеся способности;

3.7 Удовлетворение иных образовательных потребностей и интересов, не противоречащих законодательству Российской Федерации, осуществляемых за пределами федеральных государственных образовательных стандартов и федеральных государственных требований.

4 Функции

Основными функциями Центра дополнительного образования детей и взрослых «Открытие» являются:

4.1 Осуществление набора на дополнительные общеразвивающие программы, направленные на углубленное изучение тех или иных областей знаний, формирование культурных интересов детей и взрослых, развитие неординарного мышления и творческой активности;

4.2 Оказание услуг физическим и юридическим лицам в области образования по дополнительным общеобразовательным программам;

4.3 Оказание консультационных услуг физическим и юридическим лицам по написанию научно-исследовательских работ, рецензирование научно-исследовательских работ;

4.4 Создание художественной продукции, изготовление товаров народного потребления для физических и юридических лиц на договорной основе;

4.5 Осуществление спортивно-оздоровительных проектов, направленных на массовое оздоровление обучающихся, сотрудников филиала, сторонних организаций и физических лиц;

4.6 Рациональное использование материальных, технических и иных средств в интересах выполнения основных задач.

5 Права

Директор Центра дополнительного образования детей и взрослых «Открытие» и, по установленному должностными инструкциями распределению обязанностей, другие должностные лица имеют право:

5.1 Поддерживать связь от имени ИРННТУ с другими организациями по направлениям своей деятельности;

5.2 Требовать и получать фонды на приобретение материальных ресурсов для обеспечения процессов организации;

5.3 Требовать от руководства обеспечение условий для эффективного функционирования подразделения;

5.4 Принимать участие в совещаниях при обсуждении вопросов функционирования СМК, других вопросов, касающихся деятельности Центра;

5.5 Выносить на рассмотрение руководству предложения по организации работы Центра и его взаимодействия с другими подразделениями, обучению и повышению квалификации персонала, предложения о подборе, перемещении и увольнении работников, наложении взыскания за нарушение трудовой дисциплины;

5.6 Расширять спектр направлений в рамках осуществляемой деятельности;

5.7 Издавать распоряжения, связанные с деятельностью Центра.

6 Ответственность

6.1 Всю полноту ответственности за качество и своевременность выполнения возложенных настоящим Положением задач и функций несет директор Центра.

6.2 Степень ответственности других работников Центра устанавливается должностными инструкциями.

Распределение ответственности персонала за выполнение вышеизложенных функций представлено в матрице ответственности:

Функции (по разделу4)	Директор	Преподаватель	Специалист по УМР
4.1. Осуществление набора на дополнительные общеразвивающие программы, которые направлены на углубленное изучение тех или иных областей знаний, формирование культурных интересов детей и взрослых, развитие неординарного мышления и творческую активность;	РОУИ	ОУ	О
4.2. Оказание услуг физическим и юридическим лицам в области образования по дополнительным общеобразовательным программам;	РОУИ	ОУ	О
4.3. Оказание консультационных услуг физическим и юридическим лицам по написанию научно-исследовательских работ, рецензирование научно-исследовательских работ;	РОИ	ОУ	У
4.4. Создание художественной продукции, изготовление товаров народного потребления для физических и юридических лиц на договорной основе;	РОИ	ОУ	У
4.5. Рациональное использование материальных, технических и иных средств в интересах выполнения основных задач.	РОИ	ОУ	УО

Р – руководит (принимает решения);

О – отвечает за выполнение функции и результат (ответственный исполнитель);

У – принимает участие в выполнении функции (соисполнитель);

И – получает информацию.







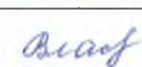
7. Взаимодействия и связи с другими подразделениями

Для организации работы по основным направлениям деятельности Центр дополнительного образования детей и взрослых «Открытие» взаимодействует со следующими службами и подразделениями:


Наименование подразделения (должностного лица)	Продукция, документация, информация, которую	
	Центр получает	Центр предоставляет
Ректор	-приказы, распоряжения, задания	- отчеты, информацию по запросам, договоры о предоставлении услуг
Проректор по довузовской подготовке	-распоряжения, задания	- отчеты, информацию по запросам
Управление маркетинга образовательных услуг и реализации общеобразовательных программ	- информацию, необходимую для ведения деятельности.	- необходимые сведения по возникающим вопросам.
Бухгалтерия	- личные справки о размере заработной платы	- трудовые договоры, отчеты
Общий отдел	-копии нормативных и организационно-распорядительных документов, в соответствии со списком рассылки, почтовая корреспонденция; - копии приказов, распоряжений по общим вопросам, личному составу и движению контингента студентов.	- почтовую корреспонденцию; -проекты приказов и распоряжений.
Управление персоналом	- копии должностных инструкции сотрудников;	- должностные инструкции сотрудников; - проекты приказов и распоряжений по личному составу.
Правовая служба	- консультации по возникающим вопросам; - согласованные должностные инструкции, договоры.	- необходимые сведения по возникающим вопросам.
Управление экономики	- штатное расписание; - калькуляцию; - сведения о закупках, сметах.	- сведения о вновь принимаемых сотрудниках на работу; - сведения о расходах / доходах.
Издательство	- печатную продукцию.	- заявку на печатную продукцию.

Приложение 1 Лист согласования Положения о Центре дополнительного образования детей и взрослых «Открытие» (обязательное)

СОГЛАСОВАНО:

Должность	Инициалы, фамилия	Дата	Подпись
Первый проректор	Пономарев Б.Б.	24.04.16	
Проректор по довузовской подготовке	Можаяева Е.Г.	24.04.16	
Заместитель начальника управления маркетинга образовательных услуг и реализации общеобразовательных программ	Смолькова К.А.	24.04.16	
Начальник управления экономики	Максимова Н.Б.	23.04.16	
Главный бухгалтер	Лыскова Е.А.	23.04.16	
Начальник правовой службы	Мишарина А.И.	23.04.2016	
Начальник отдела СМК	Власова В.В.	23.04.16	

РАЗРАБОТАНО:

Директор филиала ИРННТУ в г. Усолье-Сибирском	Соколова Т.А.	20.04.16	
---	---------------	----------	---

